



[www.gard.vru.ac.th](http://www.gard.vru.ac.th)

แผนปฏิบัติการประจำปีงบประมาณ พ.ศ. 2555

บัณฑิตวิทยาลัย  
มหาวิทยาลัยราชภัฏวไลยอลงกรณ์  
ในพระบรมราชูปถัมภ์ จังหวัดปทุมธานี





แผนปฏิบัติการประจำปีงบประมาณ พ.ศ. 2555

บัณฑิตวิทยาลัย

มหาวิทยาลัยราชภัฏวไลยอลงกรณ์ ในพระบรมราชูปถัมภ์

จังหวัดปทุมธานี

พฤศจิกายน 2554

กัทิน

แผนปฏิบัติการประจำปีงบประมาณ พ.ศ. 2555

## คำนำ

ตามที่สภามหาวิทยาลัยราชภัฏวไลยอลงกรณ์ ในพระบรมราชูปถัมภ์ ได้มีมติเห็นชอบกรอบของแผนยุทธศาสตร์ แผนพัฒนามหาวิทยาลัยราชภัฏวไลยอลงกรณ์ ในพระบรมราชูปถัมภ์ ปี พ.ศ. 2553 - 2556 และคำขอตั้งงบประมาณประจำปี พ.ศ. 2555 ของมหาวิทยาลัย และมหาวิทยาลัยมีการจัดสรรงบประมาณประจำปี 2555 ให้บัณฑิตวิทยาลัยแล้วนั้น คณะกรรมการบัณฑิตวิทยาลัยจึงได้จัดทำแผนปฏิบัติการประจำปีงบประมาณ 2555 ตามประเด็นยุทธศาสตร์ แผนงาน โครงการตัวชี้วัดผลงานค่า เป้าหมาย แนวทางการปฏิบัติการรอบเวลาในการดำเนินงาน ฝ่ายที่รับผิดชอบ และงบประมาณที่ใช้ในการดำเนินการ

บัณฑิตวิทยาลัยคาดหวังว่าแผนปฏิบัติการประจำปีงบประมาณ 2555 ฉบับนี้ จะเป็นเครื่องมือสำคัญในการประสานการดำเนินงาน ในแต่ละฝ่ายรวมทั้งใช้เป็นกรอบ ในการกำกับติดตาม และประเมินผลการปฏิบัติงานในโอกาสต่อไป ขอขอบคุณคณะกรรมการบริหารและบุคลากร ที่เกี่ยวข้องทุกฝ่ายที่ให้ความร่วมมือ แสดงความคิดเห็น และให้ข้อมูลที่เกี่ยวข้อง จนทำให้การจัดทำเอกสารแผนปฏิบัติการฉบับนี้ สำเร็จลุล่วง ลงด้วยดี

บัณฑิตวิทยาลัย  
มหาวิทยาลัยราชภัฏวไลยอลงกรณ์ ในพระบรมราชูปถัมภ์ จังหวัดปทุมธานี

สารบัญ

	หน้า
คำนำ	
ความเป็นมาของบัณฑิตวิทยาลัย	1
ปรัชญา วิสัยทัศน์ พันธกิจ	2
การจัดโครงสร้างองค์การเพื่อรองรับและขับเคลื่อนยุทธศาสตร์	5
การจัดโครงสร้างของบัณฑิตวิทยาลัย	6
เป้าประสงค์/ตัวชี้วัดความสำเร็จ	7
ประเด็นยุทธศาสตร์และกลยุทธ์การดำเนินงาน	9
จุดเน้นการขับเคลื่อนมหาวิทยาลัยสู่ยุค 4 G	10
แผนที่ยุทธศาสตร์มหาวิทยาลัยราชภัฏวไลยอลงกรณ์ ในพระบรมราชูปถัมภ์	11
รายละเอียดของประเด็นยุทธศาสตร์และกลยุทธ์การพัฒนามหาวิทยาลัย	12
แผนภาพกรอบแนวทางดำเนินงานตามประเด็นยุทธศาสตร์ที่ 1	18
โครงการภายใต้ประเด็นยุทธศาสตร์ที่ 1	19
สาระสังเขปของโครงการภายใต้ประเด็นยุทธศาสตร์ที่ 1	20
แผนภาพกรอบแนวทางดำเนินงานตามประเด็นยุทธศาสตร์ที่ 2	24
โครงการภายใต้ประเด็นยุทธศาสตร์ที่ 2	25
สาระสังเขปของโครงการภายใต้ประเด็นยุทธศาสตร์ที่ 2	26
แผนภาพกรอบแนวทางดำเนินงานตามประเด็นยุทธศาสตร์ที่ 3	27
โครงการภายใต้ประเด็นยุทธศาสตร์ที่ 3	28
สาระสังเขปของโครงการภายใต้ประเด็นยุทธศาสตร์ที่ 3	29

สารบัญ

หน้า

ภาคผนวก

งบประมาณรายจ่ายประจำปีงบประมาณ พ.ศ. 2555

แผนปฏิบัติการประจำปีงบประมาณ พ.ศ. 2555  
บัณฑิตวิทยาลัย มหาวิทยาลัยราชภัฏวไลยอลงกรณ์ ในพระบรมราชูปถัมภ์ จังหวัดปทุมธานี

ความเป็นมา

บัณฑิตวิทยาลัย มหาวิทยาลัยราชภัฏวไลยอลงกรณ์ ในพระบรมราชูปถัมภ์ จังหวัดปทุมธานี ตั้งอยู่ เลขที่ 1 หมู่ 20 ถนนพหลโยธิน กิโลเมตรที่ 48 ตำบลคลองหนึ่ง อำเภอคลองหลวง จังหวัดปทุมธานี รหัสไปรษณีย์ 13180 หมายเลขโทรศัพท์ 02-5291638 , 02-5294046 โทรสาร 02-5291638, 02-5294046 ต่อ 406 เว็บไซต์ <http://grad.vru.ac.th>

บัณฑิตวิทยาลัย มหาวิทยาลัยราชภัฏวไลยอลงกรณ์ ในพระบรมราชูปถัมภ์ เริ่มจัดตั้งและมีการดำเนินการจัดการศึกษาในระดับบัณฑิตศึกษาตั้งแต่ปีการศึกษา 2541 เป็นต้นมา และในปีการศึกษา 2548 ได้ยุบบัณฑิตวิทยาลัยและมีการจัดการศึกษาในระดับบัณฑิตศึกษาโดยคณะวิชา แต่ในปีการศึกษา 2550 มีการจัดตั้งบัณฑิตวิทยาลัยอีกครั้งและดูแลการจัดการศึกษาระดับบัณฑิตศึกษาทั้งหมด และในปีการศึกษา 2552 บัณฑิตวิทยาลัยมีการดำเนินงานโดยเป็นหน่วยงานระดับบัณฑิตศึกษา

การจัดการศึกษาระดับบัณฑิตศึกษา

พ.ศ. 2540 มหาวิทยาลัยทำความร่วมมือกับ University of Northumbria at Newcastle (UNN) ประเทศอังกฤษ เปิดสอนระดับปริญญาโท หลักสูตรบริหารธุรกิจมหาบัณฑิต (บธ.ม.) สาขาวิชาบริหารธุรกิจ

พ.ศ. 2541 เปิดสอนระดับปริญญาโท หลักสูตรครุศาสตรมหาบัณฑิต (ค.ม.) สาขาวิชาการบริหารการศึกษา และร่วมมือกับ UNN เปิดสอนระดับปริญญาเอก หลักสูตรบริหารธุรกิจดุษฎีบัณฑิต สาขาวิชา Human Resource Development ให้กับอาจารย์มหาวิทยาลัยราชภัฏทั่วประเทศ

พ.ศ. 2543 เปิดสอนระดับปริญญาโท หลักสูตรศิลปศาสตรมหาบัณฑิต (ศศ.ม.) สาขาวิชาสังคมศาสตร์เพื่อการพัฒนา

พ.ศ. 2544 เปิดสอนระดับปริญญาโท หลักสูตรวิทยาศาสตรมหาบัณฑิต (วท.ม.) สาขาวิชาวิทยาศาสตร์ศึกษา หลักสูตรครุศาสตรมหาบัณฑิต (ค.ม.) สาขาวิชาหลักสูตรและการสอนที่มหาวิทยาลัยและศูนย์สระแก้ว หลักสูตรประกาศนียบัตรบัณฑิตวิชาชีพครู (ป.บัณฑิต) และดำเนินการจัดโครงการประกาศนียบัตรบัณฑิตกองทุนหมู่บ้านตามนโยบายรัฐบาลโดยรับผิดชอบเขตพื้นที่จังหวัดปทุมธานี จังหวัดปราจีนบุรี และจังหวัดสระแก้ว

พ.ศ. 2545 เปิดสอนระดับปริญญาโท หลักสูตรบริหารธุรกิจมหาบัณฑิต (บธ.ม.) สาขาวิชาการจัดการทั่วไปและสาขาวิชาการตลาด

พ.ศ. 2548 เปิดสอนระดับปริญญาโท หลักสูตรครุศาสตรมหาบัณฑิต (ค.ม.) สาขาวิชาการส่งเสริมสุขภาพ

พ.ศ. 2549 เปิดสอนระดับปริญญาโท หลักสูตรศิลปศาสตรมหาบัณฑิต (ศส.ม.) สาขาวิชาการจัดการความขัดแย้งแบบบูรณาการ หลักสูตรรัฐประศาสนศาสตรมหาบัณฑิต (รป.ม.) สาขาวิชารัฐประศาสนศาสตร์ และเปิดสอนระดับปริญญาเอก หลักสูตรรัฐประศาสนศาสตรดุษฎีบัณฑิต (รป.ด.) สาขาวิชารัฐประศาสนศาสตร์ หลักสูตรครุศาสตรดุษฎีบัณฑิต (ค.ด.) สาขาวิชาการบริหารการศึกษา หลักสูตรปรัชญาดุษฎีบัณฑิต (ปร.ด.) สาขาวิชาหลักสูตรและการสอน

พ.ศ. 2550 เปิดสอนระดับปริญญาโท หลักสูตรวิทยาศาสตรมหาบัณฑิต (วท.ม.) สาขาวิชาเทคโนโลยีพอลิเมอร์ (วท.ม.) สาขาวิชาเทคโนโลยีการจัดการเกษตร (วท.ม.) และมหาวิทยาลัยได้ทำความร่วมมือกับองค์กรปกครองส่วนท้องถิ่นพัฒนาบุคลากรระดับปริญญาโทหลักสูตรรัฐประศาสนศาสตรมหาบัณฑิต (รป.ม.) สาขาวิชา รัฐประศาสนศาสตร์ และหลักสูตรบริหารธุรกิจมหาบัณฑิต (บธ.ม.) สาขาวิชาบริหารธุรกิจ

พ.ศ. 2551 เปิดสอนระดับปริญญาโท หลักสูตรบริหารธุรกิจมหาบัณฑิต (บธ.ม.) สำหรับผู้บริหาร (Executive MBA)

พ.ศ. 2552 มหาวิทยาลัยทำความร่วมมือกับสถาบันวิจัยวิทยาศาสตร์และเทคโนโลยีแห่งประเทศไทย (วว.) ในการผลิตบัณฑิตศึกษาระดับปริญญาโทและปริญญาเอก สาขาวิทยาศาสตร์และเทคโนโลยี

พ.ศ. 2553 มหาวิทยาลัยทำความร่วมมือกับมหาวิทยาลัยแห่งชาติลาว แลกเปลี่ยนอาจารย์และนักศึกษา ระดับปริญญาโทและปริญญาเอก

#### ปรัชญา

“คุณธรรมเด่น เน้นวิชาการ สร้างงานวิจัย เพื่อองค์ความรู้ใหม่ นำไปใช้พัฒนาท้องถิ่น”

**วิสัยทัศน์ (Vision)**

“บัณฑิตวิทยาลัยเป็นหน่วยงานชั้นนำในการประสานการผลิตบัณฑิตระดับสูงกว่า ปริญญาตรีตามมาตรฐาน สร้างความร่วมมือกับท้องถิ่น โดยเน้นงานวิจัยสู่ระดับนานาชาติ

**พันธกิจ (Mission)**

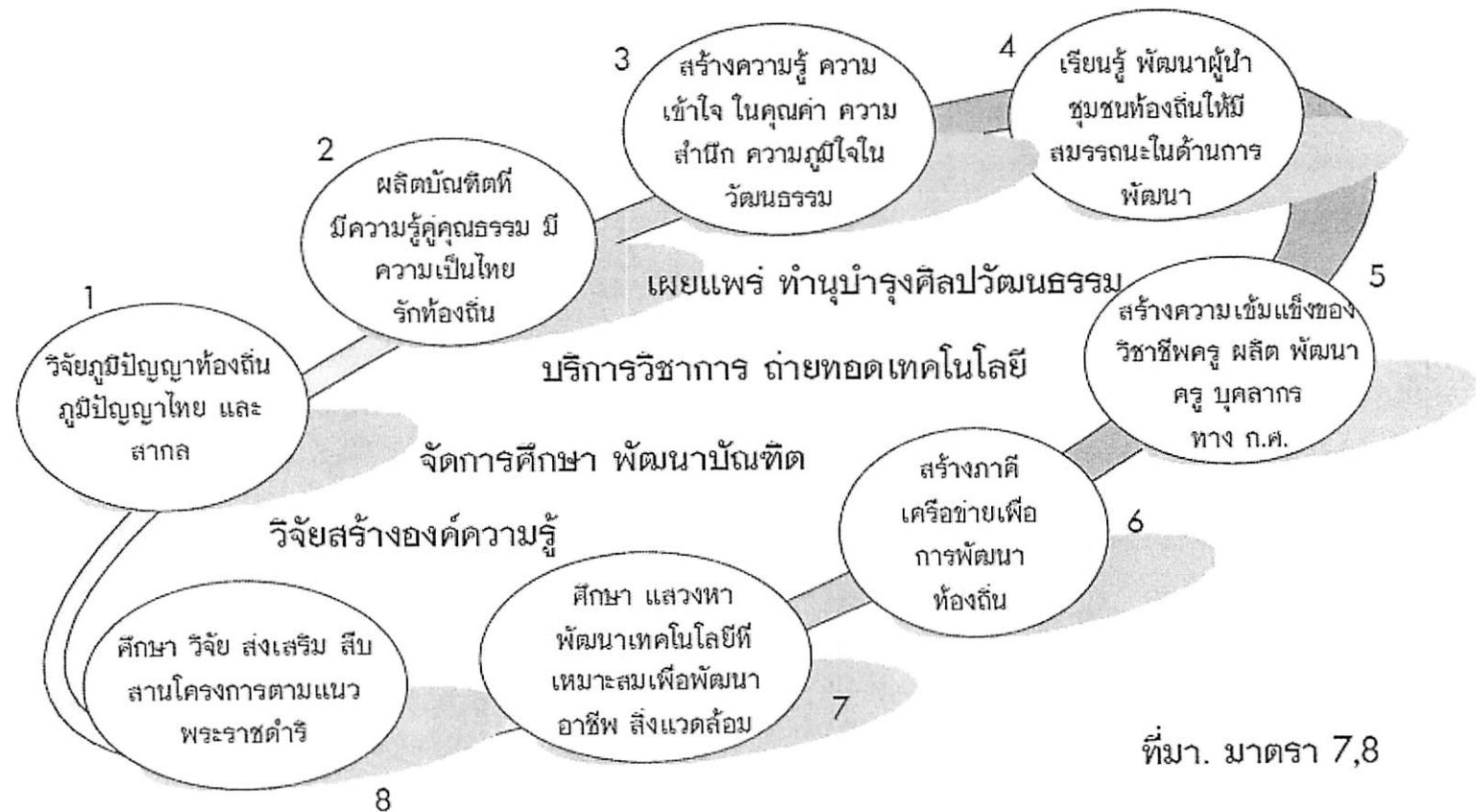
1. ประสานงานในการผลิตบัณฑิตระดับบัณฑิตศึกษา ให้เป็นไปตามเกณฑ์มาตรฐานของสำนักงานคณะกรรมการการอุดมศึกษา (สกอ.) และกรอบมาตรฐานคุณวุฒิระดับ อุดมศึกษาแห่งชาติ (TQF: HEd)
2. ส่งเสริม สนับสนุนการวิจัย และการสัมมนาทางวิชาการ เพื่อสร้างองค์ความรู้ของคณาจารย์และนักศึกษาที่ตอบสนองต่อการแก้ปัญหาของท้องถิ่น
3. พัฒนาและบริหารจัดการระบบด้วยหลักธรรมาภิบาล

**วัตถุประสงค์**

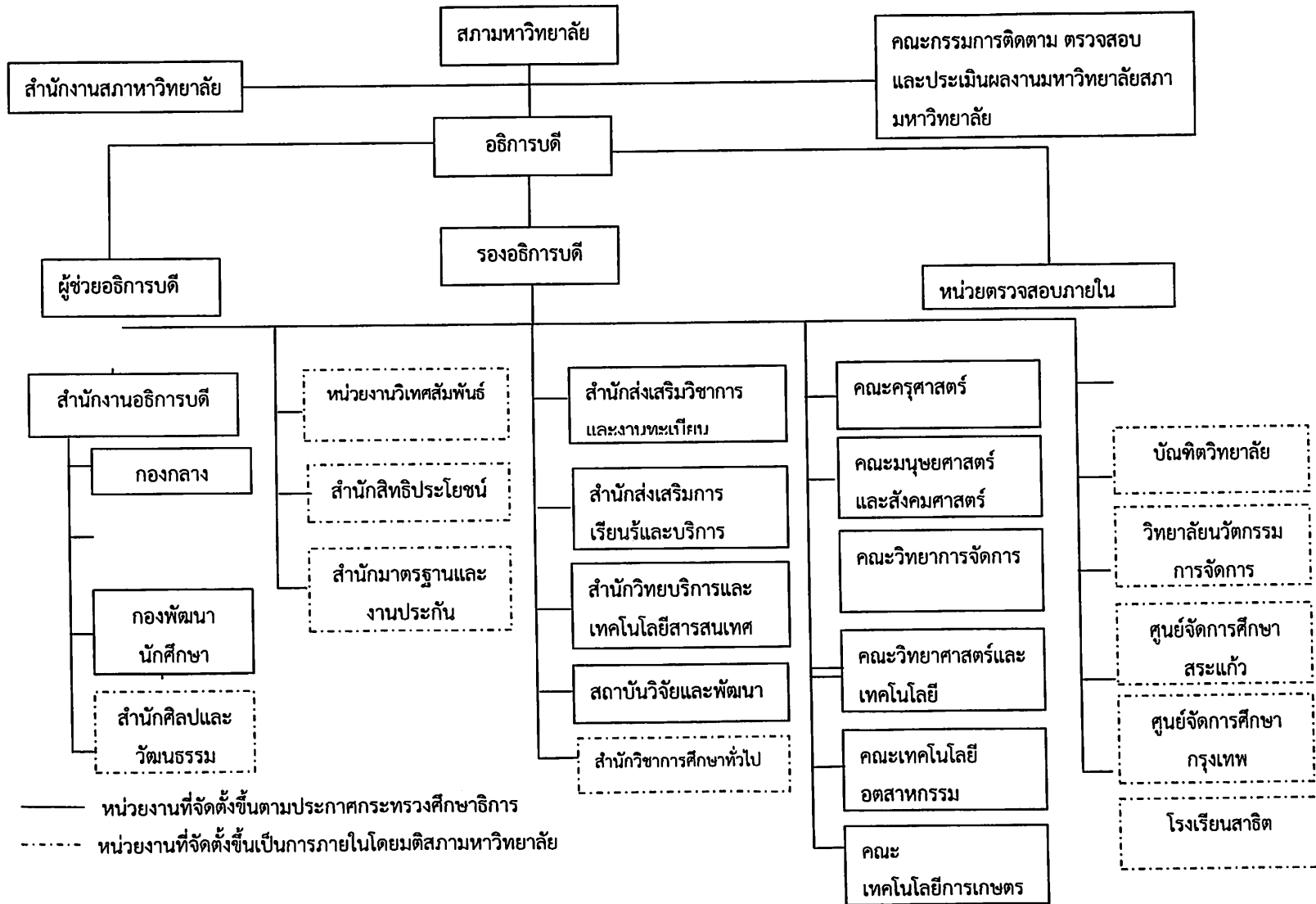
1. เพื่อประสานงานด้านพัฒนาคุณภาพและมาตรฐานของการผลิตบัณฑิตในระดับบัณฑิตศึกษา
2. เพื่อประสานงานให้ผลิตงานวิจัยที่สร้างองค์ความรู้ใหม่ให้มีคุณภาพในระดับสากล และนำไปใช้พัฒนาท้องถิ่น  
เพื่อให้มีระบบบริหารงานที่ทันสมัย มีความคล่องตัว โปร่งใส ตรวจสอบได้ และมีการใช้เทคโนโลยีสารสนเทศในการบริหารจัดการตามหลักธรรมาภิบาล



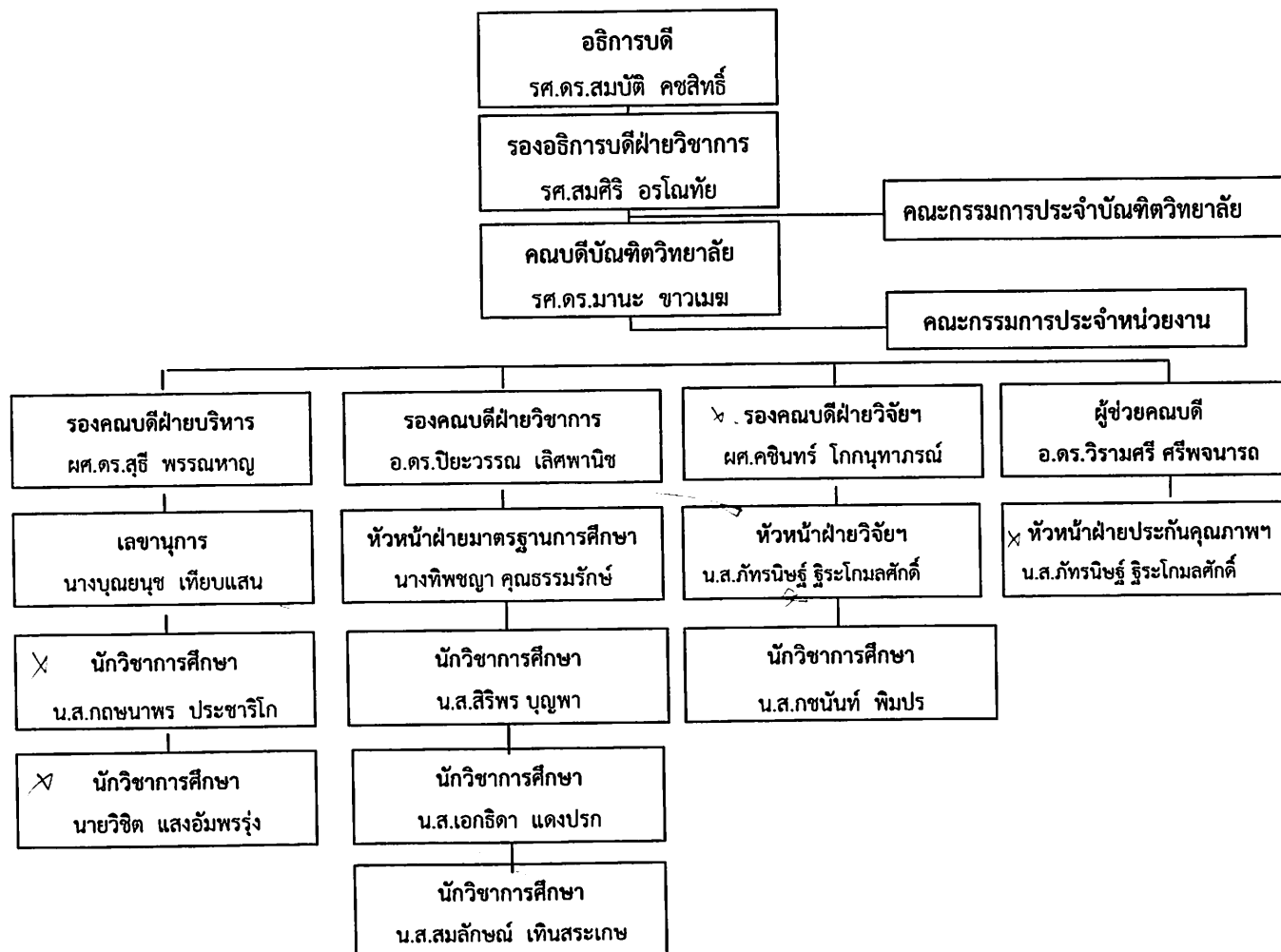
## ภารกิจของมหาวิทยาลัยราชภัฏตามที่กำหนดในพรบ.



โครงสร้างองค์กรมหาวิทยาลัยราชภัฏวไลยอลงกรณ์ ในพระบรมราชูปถัมภ์



โครงสร้างการบริหารงานบัณฑิตวิทยาลัย



## เป้าประสงค์/ตัวชี้วัดความสำเร็จ

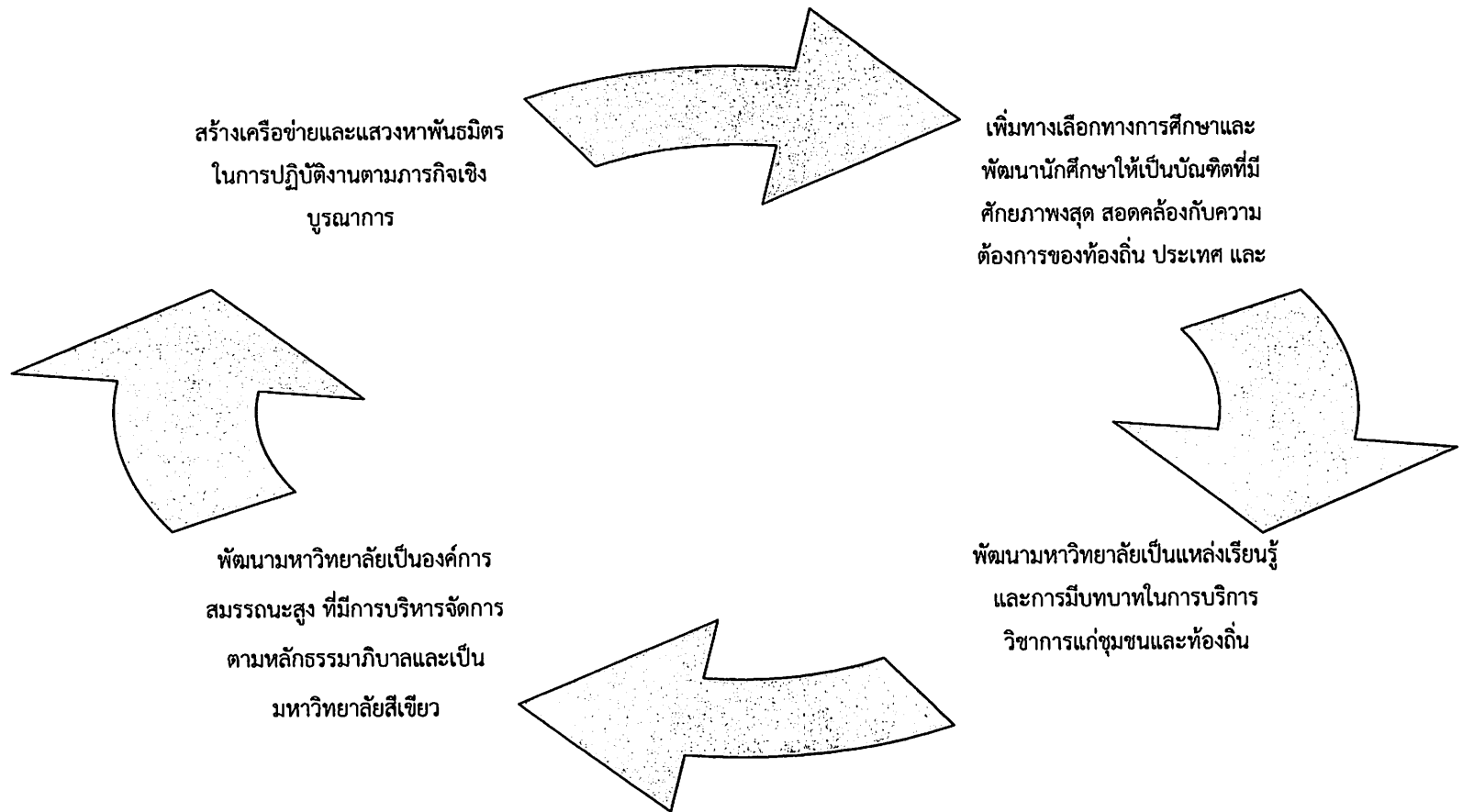
เป้าประสงค์/ตัวชี้วัดความสำเร็จ	ค่าเป้าหมาย
<b>1. มิติด้านประสิทธิผล</b>	
KPI 1.3 ผลงานของผู้สำเร็จการศึกษาระดับบัณฑิตศึกษาที่ได้รับการตีพิมพ์หรือเผยแพร่	30%
- ระดับปริญญาโท	
- ระดับปริญญาเอก	30%
KPI 1.11 จำนวนวารสารวิชาการที่ดำเนินการแล้วเสร็จตามกำหนด	60%
KPI 1.12 ระดับความสำเร็จในการพัฒนาระบบฐานข้อมูลทางเว็บไซต์	85%
KPI 1.13 ร้อยละของนักศึกษาระดับบัณฑิตศึกษาที่ลงทะเบียนตามเวลาที่กำหนด	65%
KPI 1.14 ร้อยละของอาจารย์ที่ส่งผลการเรียนตามเวลาที่กำหนด	50%
KPI 1.15 ร้อยละของนักศึกษาระดับบัณฑิตศึกษาที่ใช้ฐานข้อมูลออนไลน์	50%
<b>2. มิติด้านคุณภาพการให้บริการ</b>	
KPI 2.4 ระดับความสำเร็จของการประกันคุณภาพภายในที่ก่อให้เกิดการพัฒนาคุณภาพการศึกษาอย่างต่อเนื่อง	7 ข้อ
KPI 2.5 คะแนนผลการประเมินคุณภาพภายในตามเกณฑ์ สกอ.	4 คะแนน
<b>3. มิติด้านประสิทธิภาพของการปฏิบัติราชการ</b>	
KPI 3.1 ร้อยละของการเบิกจ่ายเงินงบประมาณรายจ่ายภาพรวม	95%
KPI 3.4 จำนวนคู่มือการปฏิบัติงานที่จัดทำใช้ในการพัฒนาระบบงาน	4 เล่ม
KPI 3.5 ร้อยละความสำเร็จการดำเนินงานตามแผนปฏิบัติการประจำปี	95%

เป้าประสงค์/ตัวชี้วัดความสำเร็จ	ค่าเป้าหมาย
มิติที่ 4 มิติด้านการพัฒนาองค์กร	
KPI 4.1 ระดับความสำเร็จของการจัดทำข้อตกลงผลงานและการติดตามประเมินผล (PM)	4 เกณฑ์
KPI 4.2 ระดับความสำเร็จของแผนพัฒนาบุคลากร การจัดการความรู้เพื่อพัฒนาบุคลากร และการปฏิบัติตามจรรยาบรรณวิชาชีพคณาจารย์ของสถาบันอุดมศึกษา	4 คะแนน

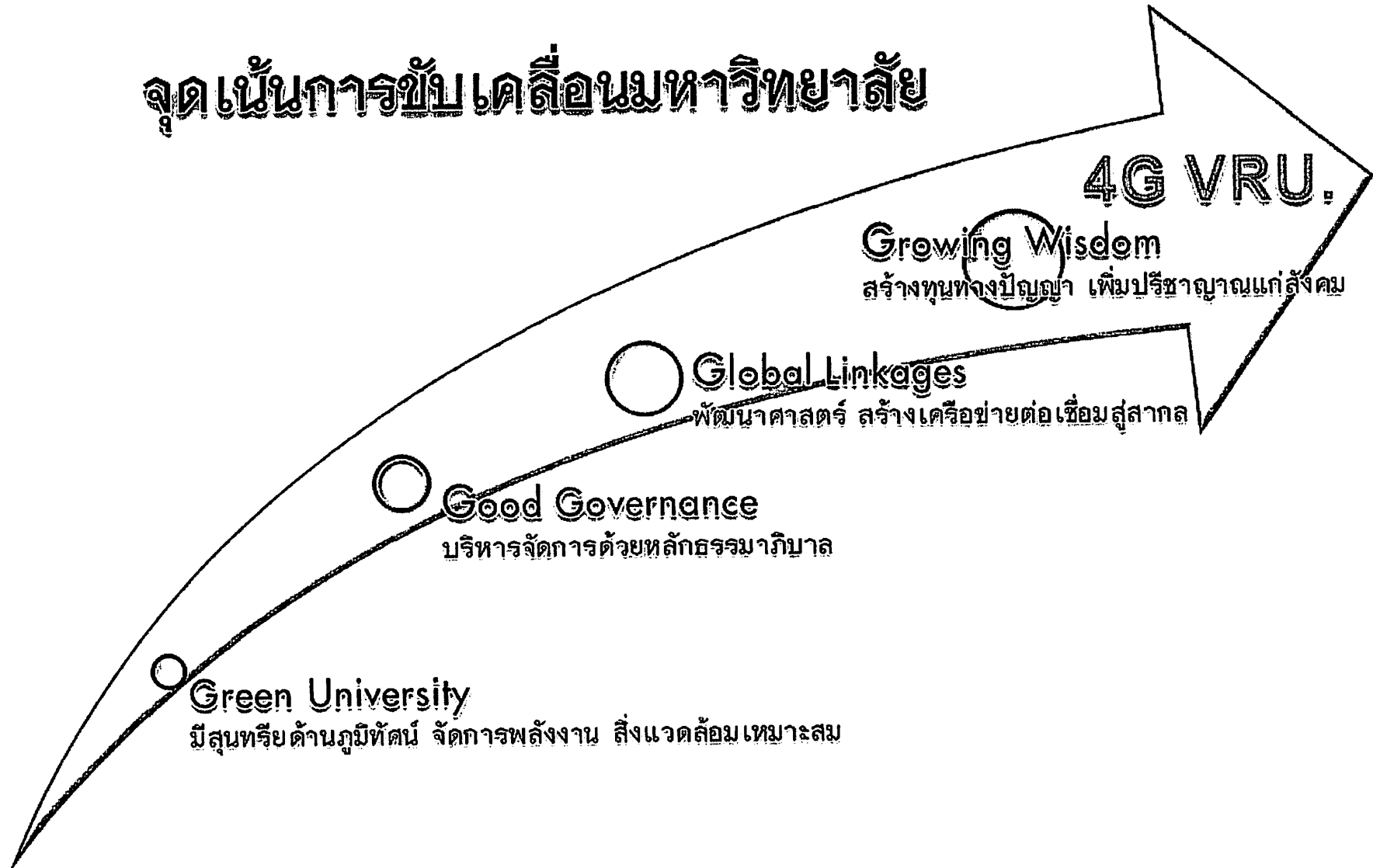


### ประเด็นยุทธศาสตร์และกลยุทธ์การดำเนินงาน

จากกรอบของวิสัยทัศน์ เป้าประสงค์และประเด็นท้าทายจากการประชุมสัมมนาเชิงปฏิบัติการและการรับฟังความเห็นของคณะผู้บริหาร คณาจารย์บางส่วน ทำให้ได้มา ซึ่งข้อสรุปเกี่ยวกับประเด็นยุทธศาสตร์ที่มหาวิทยาลัยพึงต้องดำเนินการ เพื่อก้าวข้ามประเด็นท้าทายและนำพามหาวิทยาลัยให้บรรลุเป้าหมายตามวิสัยทัศน์ และเป้าประสงค์ที่สภามหาวิทยาลัยกำหนดไว้ ดังนี้



# จุดเน้นการขับเคลื่อนมหาวิทยาลัย



แผนที่ยุทธศาสตร์ บัณฑิตวิทยาลัย มหาวิทยาลัยราชภัฏวไลยอลงกรณ์ ในพระบรมราชูปถัมภ์			
วิสัยทัศน์	บัณฑิตวิทยาลัยเป็นแหล่งผลิตบัณฑิตระดับที่สูงกว่าปริญญาตรี โดยเน้นงานวิจัยที่ได้มาตรฐาน ผลิตความเป็นไทยตามแนวพระราชดำริ เพื่อตอบสนองพัฒนาความร่วมมือกับท้องถิ่นและแข่งขันได้ในระดับนานาชาติ		
ประสิทธิผล	ประเด็นยุทธศาสตร์ที่ 1 สร้างเครือข่ายและแสวงหาพันธมิตรในการปฏิบัติตามภารกิจ	ประเด็นยุทธศาสตร์ที่ 2 เพิ่มบทบาทของบัณฑิตวิทยาลัยในการเป็นแหล่งการเรียนรู้และร่วมแก้ไขปัญหาของชุมชนในท้องถิ่น	ประเด็นยุทธศาสตร์ที่ 3 พัฒนาบัณฑิตวิทยาลัยเป็นองค์กรสมรรถนะสูงที่มีการบริหารจัดการตามหลักธรรมาภิบาล
	มีผลงานบทความวิทยานิพนธ์ระดับชาติและนานาชาติเพิ่ม	มีการนำผลงานวิทยานิพนธ์มาพัฒนาท้องถิ่นอย่างยั่งยืน	เป็นองค์กรแห่งการเรียนรู้ที่บริหารงานตามหลักธรรมาภิบาล
คุณภาพการ	<ul style="list-style-type: none"> <li>บัณฑิตศึกษาและอาจารย์มีโอกาสได้รับการพัฒนาด้านวิทยานิพนธ์</li> <li>บัณฑิตศึกษาและอาจารย์มีโอกาสได้เผยแพร่บทความวิทยานิพนธ์</li> </ul>	<ul style="list-style-type: none"> <li>ชุมชนในท้องถิ่นมีส่วนร่วมในการศึกษาและแก้ไขปัญหาของชุมชนและท้องถิ่น</li> </ul>	<ul style="list-style-type: none"> <li>เป็นองค์กรสมรรถนะสูงที่มีธรรมาภิบาล</li> <li>มีการบริหารงานที่มีประสิทธิภาพและคุณภาพ</li> </ul>
ประสิทธิภาพ	<ul style="list-style-type: none"> <li>ร่วมมือกับหน่วยงานภายนอกในการทำภารกิจหลัก</li> <li>พัฒนาองค์ความรู้</li> </ul>	<ul style="list-style-type: none"> <li>พัฒนาระบบการรับสมัคร</li> <li>พัฒนากลไกการประชาสัมพันธ์</li> </ul>	<ul style="list-style-type: none"> <li>พัฒนาระเบียบและประกาศเพื่อพัฒนาองค์กรให้มีหลักธรรมาภิบาล</li> </ul>
พัฒนาองค์กร	<ul style="list-style-type: none"> <li>พัฒนาสมรรถนะและความรู้ให้บุคลากร</li> </ul>	<ul style="list-style-type: none"> <li>พัฒนาระบบการบริหารยุทธศาสตร์</li> </ul>	<ul style="list-style-type: none"> <li>พัฒนาระบบฐานข้อมูลเพื่อการบริหาร</li> </ul>
หน่วยงานภายใน	ฝ่ายบริหาร	ฝ่ายวิชาการ	ฝ่ายวิจัยและพัฒนาบัณฑิต

## รายละเอียดของประเด็นยุทธศาสตร์และกลยุทธ์การพัฒนাবัณฑิตวิทยาลัย

### ประเด็นยุทธศาสตร์

บัณฑิตวิทยาลัย ได้กำหนดประเด็นยุทธศาสตร์ไว้ดังนี้

- ประเด็นยุทธศาสตร์ที่ 1 สร้างเครือข่ายและแสวงหาพันธมิตรในการปฏิบัติงานตามภารกิจ
- ประเด็นยุทธศาสตร์ที่ 2 เพิ่มบทบาทของบัณฑิตวิทยาลัยในการเป็นแหล่งเรียนรู้ บริการวิชาการ และร่วมแก้ไขปัญหาของชุมชนในท้องถิ่น
- ประเด็นยุทธศาสตร์ที่ 3 พัฒนাবัณฑิตวิทยาลัยเป็นองค์กรสมรรถนะสูง ที่มีการบริหารจัดการตามหลักธรรมาภิบาล

### นโยบายคุณภาพที่เกี่ยวกับผลผลิต

1. เป็นศูนย์กลางการประสาน และกำกับการจัดการศึกษาระดับบัณฑิตศึกษา
2. กำกับดูแลมาตรฐานการจัดการศึกษาระดับบัณฑิตศึกษา ให้มีความเป็นเลิศทางวิชาการและความเป็นสากล
3. ส่งเสริมและสนับสนุนการทำวิจัยที่มีคุณภาพในระดับบัณฑิตศึกษาและการบริการวิชาการ
4. มีระบบฐานข้อมูลด้านต่างๆ เพื่อการบริหารจัดการ

### กลยุทธ์

1. กลยุทธ์ในการเป็นศูนย์กลางการประสาน และกำกับการจัดการศึกษาระดับบัณฑิตศึกษา
  - 1.1 ออกระเบียบและประกาศต่างๆ ที่ส่งเสริมและควบคุมมาตรฐานการจัดการเรียนการสอนและการทำวิจัยที่มีคุณภาพระดับบัณฑิตศึกษา
  - 1.2 ปรับปรุงระเบียบ และประกาศต่างๆ ให้ทันสมัยและเอื้อต่อการจัดการศึกษาระดับบัณฑิตศึกษาที่มีคุณภาพ
  - 1.3 สนับสนุนการเปิดรับนักศึกษาใหม่ของแต่ละสาขาวิชาให้สอดคล้องกับเกณฑ์มาตรฐานของกระทรวงศึกษาธิการและระเบียบต่างๆของมหาวิทยาลัย
2. กลยุทธ์ในการกำกับดูแลมาตรฐานการจัดการศึกษาระดับบัณฑิตศึกษา ให้มีความเป็นเลิศทางวิชาการและความเป็นสากล
  - 2.1 สนับสนุนและส่งเสริมให้มีการปรับปรุงหลักสูตรระดับบัณฑิตศึกษาทุกสาขาวิชาที่เปิดสอนให้มีความทันสมัย สอดคล้องกับความต้องการของสังคมท้องถิ่น

ภายในทุกๆ 5 ปี

- 2.2 สนับสนุนและส่งเสริมการพัฒนาหลักสูตรแบบบูรณาการระดับบัณฑิตศึกษาของคณะต่างๆ
- 2.3 ส่งเสริมสนับสนุนและสร้างเครือข่ายความร่วมมือระหว่างสถาบันการศึกษาทั้ง ในประเทศและต่างประเทศ
- 2.4 พัฒนานักศึกษาระดับบัณฑิตศึกษาให้มีคุณสมบัติเป็นไปตามเกณฑ์ของผู้สำเร็จการศึกษา
- 2.5 สนับสนุนให้มีการประเมินผลการสอนของคณาจารย์ทุกภาคการศึกษาเพื่อปรับปรุงและพัฒนาการเรียนการสอนให้มีคุณภาพ
- 2.6 สนับสนุนและส่งเสริมการจัดกิจกรรมระดับบัณฑิตศึกษาทั้งภายในและภายนอกมหาวิทยาลัย
- 2.7 ส่งเสริมสนับสนุนและพัฒนาระบบฐานข้อมูลสารสนเทศเพื่อเอื้อประโยชน์ต่อการจัดการศึกษาระดับบัณฑิตศึกษาและการบริหารจัดการ
3. กลยุทธ์ในการส่งเสริมและสนับสนุนการทำวิจัยที่มีคุณภาพในระดับบัณฑิตศึกษาและการบริการวิชาการ
  - 3.1 กำหนดทิศทางการทำวิจัยของสาขาวิชาที่สอดคล้องกับนโยบายของมหาวิทยาลัย
  - 3.2 จัดอบรมอาจารย์ที่ปรึกษาวิทยานิพนธ์และภาคินิพนธ์ เพื่อเพิ่มพูนความสามารถในการปฏิบัติหน้าที่ได้อย่างมีประสิทธิภาพ
  - 3.3 จัดหาทุนสนับสนุนการทำวิทยานิพนธ์ทั้งในประเทศและต่างประเทศ
  - 3.4 ส่งเสริมและสนับสนุนการนำเสนอผลงานวิจัยระดับบัณฑิตศึกษา ให้สามารถเผยแพร่ระดับชาติหรือระดับนานาชาติ
  - 3.5 จัดประกวดวิทยานิพนธ์ดีเด่นประจำปีของมหาวิทยาลัย เพื่อนำเสนอในระดับชาติหรือระดับนานาชาติ
  - 3.6 จัดอบรมการใช้โปรแกรมสำเร็จรูปทางสถิติและการพัฒนาทักษะการเขียนบทความทุกภาคการศึกษา
4. กลยุทธ์ในการพัฒนาระบบการบริหารจัดการภายใต้หลักธรรมาภิบาล
  - 4.1 ส่งเสริมและสนับสนุนการศึกษาต่อ การฝึกอบรม ศึกษาดูงานทั้งในประเทศและต่างประเทศ
  - 4.2 ส่งเสริมและสนับสนุนการจัดกิจกรรม เวทีแลกเปลี่ยนเรียนรู้ เพื่อการพัฒนาขีดความสามารถในการทำงานและการถ่ายทอดประสบการณ์ระหว่างบุคลากร
  - 4.3 บริหารจัดการภายใต้การมีส่วนร่วมของสังคม ชุมชน ท้องถิ่น
  - 4.4 พัฒนาระบบการบริหารจัดการภายใต้หลักธรรมาภิบาลให้เป็นไปตามแนวทางการบริหารยุทธศาสตร์และการพัฒนาระบบคุณภาพตามเกณฑ์มาตรฐานของ สกอ. สมศ และ กพร.



## ความเชื่อมโยงระหว่างวิสัยทัศน์ของบัณฑิตวิทยาลัยกับวิสัยทัศน์ของมหาวิทยาลัย

วิสัยทัศน์ของบัณฑิตวิทยาลัย	วิสัยทัศน์ของมหาวิทยาลัย
บัณฑิตวิทยาลัยเป็นหน่วยงานชั้นนำในการประสานการผลิตบัณฑิตระดับสูงกว่าปริญญาตรีตามมาตรฐาน สร้างความร่วมมือกับท้องถิ่น โดยเน้นงานวิจัยสู่ระดับนานาชาติ	มหาวิทยาลัยราชภัฏวไลยอลงกรณ์ ในพระบรมราชูปถัมภ์ จังหวัดปทุมธานี เป็นสถาบันอุดมศึกษาชั้นนำเพื่อพัฒนาท้องถิ่นในอุษาคเนย์

## ความเชื่อมโยงระหว่างพันธกิจของบัณฑิตวิทยาลัยกับพันธกิจมหาวิทยาลัย

พันธกิจของบัณฑิตวิทยาลัย	พันธกิจของมหาวิทยาลัย
<ol style="list-style-type: none"> <li>1. ประสานงานในการผลิตบัณฑิตระดับบัณฑิตศึกษา ให้เป็นไปตามเกณฑ์มาตรฐานของ สำนักงานคณะกรรมการการอุดมศึกษา (สกอ.) และกรอบมาตรฐานคุณวุฒิ ระดับอุดมศึกษาแห่งชาติ (TQF: HEd)</li> <li>2. ส่งเสริม สนับสนุนการวิจัย และการสัมมนาทางวิชาการเพื่อสร้างองค์ความรู้ของคณาจารย์และนักศึกษาที่ตอบสนองต่อการแก้ปัญหาของท้องถิ่น</li> <li>3. พัฒนาและบริหารจัดการระบบด้วยหลักธรรมาภิบาล</li> </ol>	<p>มหาวิทยาลัยราชภัฏวไลยอลงกรณ์ ในพระบรมราชูปถัมภ์ มีภาระหน้าที่ในการปฏิบัติงานที่กำหนดในพระราชบัญญัติมหาวิทยาลัยราชภัฏ พ.ศ. 2547 มาตรา 7 และ 8 ดังนี้</p> <p>มาตรา 7 ให้มหาวิทยาลัยเป็นสถาบันอุดมศึกษาเพื่อการพัฒนาท้องถิ่นที่เสริมสร้างพลังปัญญาของแผ่นดิน ฟื้นฟูพลังการเรียนรู้ เชิดชูภูมิปัญญาของท้องถิ่น สร้างสรรค์ศิลปวิทยา เพื่อความเจริญก้าวหน้าอย่างมั่นคงและยั่งยืนของปวงชน มีส่วนร่วมในการจัดการ การบำรุงรักษา การใช้ประโยชน์จากทรัพยากรธรรมชาติและสิ่งแวดล้อมอย่างสมดุลและยั่งยืน โดยมีวัตถุประสงค์ให้การศึกษา ส่งเสริมวิชาการและวิชาชีพชั้นสูง ทำการสอน วิจัย ให้บริการทางวิชาการแก่สังคม ปรับปรุง ถ่ายทอด และพัฒนาเทคโนโลยี ทำนุบำรุงศิลปและวัฒนธรรม ผลิตครู และส่งเสริมวิทยฐานะครู</p>

	<p>มาตรา 8 ในการดำเนินงานเพื่อให้บรรลุวัตถุประสงค์ตามมาตรา 7 ให้กำหนดภาระหน้าที่ของมหาวิทยาลัยดังต่อไปนี้</p> <ol style="list-style-type: none"> <li>1. แสวงหาความจริงเพื่อสู่ความเป็นเลิศทางวิชาการ บนพื้นฐานของภูมิปัญญาท้องถิ่นภูมิปัญญาไทยและภูมิปัญญาสากล</li> <li>2. ผลิตบัณฑิตที่มีความรู้คู่คุณธรรม สำนึกในความเป็นไทย มีความรักและผูกพันต่อท้องถิ่นอีกทั้งส่งเสริมการเรียนรู้ตลอดชีวิตในชุมชนเพื่อช่วยให้คนในท้องถิ่นรู้เท่าทันการเปลี่ยนแปลง การผลิตบัณฑิตดังกล่าวจะต้องให้มีจำนวนและคุณภาพสอดคล้องกับแผนการผลิตบัณฑิตของประเทศ</li> <li>3. เสริมสร้างความรู้ความเข้าใจในคุณค่า ความสำนึก และความภูมิใจในวัฒนธรรมของท้องถิ่นและของชาติ</li> <li>4. เรียนรู้และเสริมสร้างความเข้มแข็งของผู้นำชุมชน ผู้นำศาสนา และนักการเมืองท้องถิ่น ให้มีจิตสำนึกประชาธิปไตย คุณธรรม จริยธรรม และความสามารถในการบริหารงานพัฒนาชุมชนและท้องถิ่นเพื่อประโยชน์ของส่วนรวม</li> <li>5. เสริมสร้างความรู้ความเข้มแข็งของวิชาชีพครู ผลิตและพัฒนาครูและบุคลากรทางการศึกษาให้มีคุณภาพและมาตรฐานที่เหมาะสมกับการเป็นวิชาชีพชั้นสูง</li> <li>6. ประสานความร่วมมือและช่วยเหลือเกื้อกูลกันระหว่างมหาวิทยาลัย ชุมชน องค์กร ปกครองส่วนท้องถิ่นและองค์กรอื่นทั้งในและต่างประเทศ เพื่อการพัฒนาท้องถิ่น</li> <li>7. ศึกษาและแสวงหาแนวทางพัฒนาเทคโนโลยีพื้นบ้านและเทคโนโลยีสมัยใหม่ให้เหมาะสมกับการดำรงชีวิตและการประกอบอาชีพของคน ในท้องถิ่น รวมถึงการแสวงหาแนวทางเพื่อส่งเสริมให้เกิดการจัดการ การบำรุงรักษาและการใช้ประโยชน์จากทรัพยากรธรรมชาติและสิ่งแวดล้อมอย่างสมดุลและยั่งยืน</li> <li>8. ศึกษา วิจัย ส่งเสริมและสืบสานโครงการอันเนื่องมาจากแนวพระราชดำริในการปฏิบัติภารกิจของมหาวิทยาลัย เพื่อการพัฒนาท้องถิ่น</li> </ol>
--	--

ความเชื่อมโยงระหว่างประเด็นยุทธศาสตร์ของบัณฑิตวิทยาลัยกับประเด็นยุทธศาสตร์มหาวิทยาลัย

ประเด็นยุทธศาสตร์ของบัณฑิตวิทยาลัย	ประเด็นยุทธศาสตร์ของมหาวิทยาลัย
<ol style="list-style-type: none"> <li>1. สร้างเครือข่ายและแสวงหาพันธมิตรในการปฏิบัติงานตามภารกิจเชิงบูรณาการ</li> <li>2. พัฒนาศูนย์บัณฑิตวิทยาลัยเป็นแหล่งเรียนรู้และมีการบริการวิชาการแก่ชุมชนและท้องถิ่น</li> <li>3. พัฒนาศูนย์บัณฑิตวิทยาลัยเป็นองค์กรสมรรถนะสูงที่มีการบริหารจัดการตามหลักธรรมาภิบาล</li> </ol>	<ol style="list-style-type: none"> <li>1. สร้างเครือข่ายและแสวงหาพันธมิตรในการปฏิบัติงานตามภารกิจเชิงบูรณาการ</li> <li>2. พัฒนามหาวิทยาลัยเป็นแหล่งเรียนรู้ และการมีบทบาทในการบริการวิชาการแก่ชุมชนและท้องถิ่น</li> <li>3. พัฒนามหาวิทยาลัยเป็นองค์กรสมรรถนะสูงที่มีการบริหารจัดการตามหลักธรรมาภิบาลและ เป็นมหาวิทยาลัยสีเขียว</li> </ol>

ความเชื่อมโยงระหว่างวิสัยทัศน์ ประเด็นยุทธศาสตร์ และเป้าประสงค์ของบัณฑิตวิทยาลัย

วิสัยทัศน์

บัณฑิตวิทยาลัยเป็นหน่วยงานชั้นนำในการประสานการผลิตบัณฑิตระดับสูงกว่าปริญญาตรีตามมาตรฐาน สร้างความร่วมมือกับท้องถิ่น โดยเน้นงานวิจัยสู่ระดับนานาชาติ

ประเด็นยุทธศาสตร์

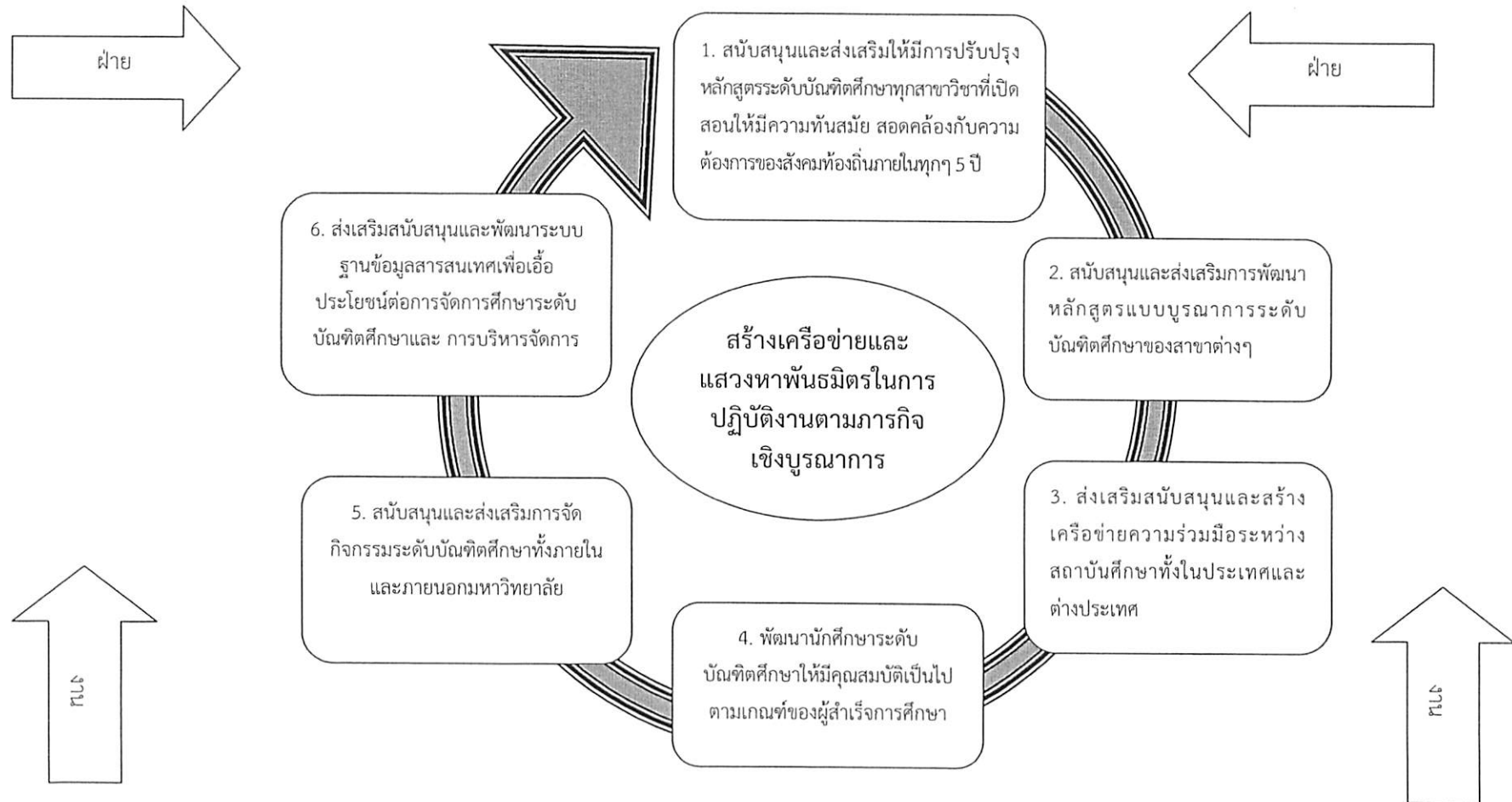
ประเด็นยุทธศาสตร์ที่ 1 สร้างเครือข่ายและแสวงหาพันธมิตรในการปฏิบัติงานตามภารกิจเชิงบูรณาการ	ประเด็นยุทธศาสตร์ที่ 2 เพิ่มบทบาทของบัณฑิตวิทยาลัยในการเป็นแหล่งเรียนรู้ และร่วมแก้ไขปัญหาของชุมชนในท้องถิ่น	ประเด็นยุทธศาสตร์ที่ 3 พัฒนาบัณฑิตวิทยาลัยเป็นองค์กรสมรรถนะสูงที่มีการบริหารจัดการตามหลักธรรมาภิบาล
---	---	--

เป้าประสงค์

1. เพื่อประสานงานด้านพัฒนาคุณภาพและมาตรฐาน ของการผลิตบัณฑิตในระดับบัณฑิตศึกษา	2. เพื่อประสานงานให้ผลิตงานวิจัยที่สร้างองค์ความรู้ ใหม่ให้มีคุณภาพในระดับสากล และนำไปใช้พัฒนาท้องถิ่น	3. เพื่อให้บริการวิชาการแก่สังคมร่วมเรียนรู้ และพัฒนาชุมชนให้เข้มแข็งพึ่งพาตนเอง ด้วยหลักปรัชญาเศรษฐกิจพอเพียง	4. เพื่อให้มีระบบบริหารงานที่ทันสมัยมีความ คล่องตัวโปร่งใส ตรวจสอบได้ และมีการใช้เทคโนโลยีสารสนเทศในการบริหารจัดการ ตามหลักธรรมาภิบาล
---	--	--	---

# แผนภาพกรอบแนวทางดำเนินงานตามประเด็นยุทธศาสตร์ที่ 1

## ประเด็นยุทธศาสตร์และกลยุทธ์การดำเนินงาน 1





โครงการภายใต้ประเด็นยุทธศาสตร์ที่ 1  
สร้างเครือข่ายและแสวงหาพันธมิตรในการปฏิบัติงานตามภารกิจเชิงบูรณาการ

1. โครงการจัดทำวารสารบัณฑิตศึกษา
2. โครงการนำเสนอผลงานวิจัยบัณฑิตศึกษาระดับชาติและนานาชาติ
3. โครงการประชาสัมพันธ์และรับสมัครนักศึกษา
4. โครงการปฐมนิเทศน์ศึกษาระดับบัณฑิตศึกษา
5. โครงการอบรมเชิงปฏิบัติการ เรื่อง การเขียนบทความย่อภาษาอังกฤษ
6. โครงการจัดทำคู่มือการเขียนวิทยานิพนธ์ ภาคนิพนธ์ และการค้นคว้าอิสระ
7. โครงการจัดทำคู่มือบัณฑิตศึกษา
8. โครงการอบรมเชิงปฏิบัติ เรื่อง การเขียนเค้าโครงวิทยานิพนธ์และภาคนิพนธ์
9. โครงการประชุมเชิงปฏิบัติการ เรื่อง การเลือกระเบียบวิธีวิจัยที่เหมาะสมสำหรับวิทยานิพนธ์และภาคนิพนธ์
10. โครงการอบรมเชิงปฏิบัติการ เรื่อง การเขียนบทความเพื่อการเผยแพร่
11. โครงการพัฒนาและสนับสนุนระบบการเรียนการสอนระดับบัณฑิตศึกษา
12. โครงการประกวดวิทยานิพนธ์ดีเด่นระดับชาติ
13. โครงการพัฒนาระบบประกันคุณภาพการศึกษา

สาระสังเขปของโครงการภายใต้ประเด็นยุทธศาสตร์ที่ 1 ตามแผนปฏิบัติการ ปี 2555 มีดังนี้  
 ประเด็นยุทธศาสตร์ที่ 1 สร้างเครือข่ายและแสวงหาพันธมิตรในการปฏิบัติงานตามภารกิจเชิงบูรณาการ

ประเด็นยุทธศาสตร์ที่ 1 สร้างเครือข่ายและแสวงหาพันธมิตรในการปฏิบัติงานตามภารกิจเชิงบูรณาการ							
โครงการ/กิจกรรม	ตัวชี้วัดผลสำเร็จ	ค่าเป้าหมาย	กิจกรรม/ แนวทางการดำเนินงาน	หน่วยงานรับผิดชอบ	งบประมาณ	ระยะเวลาการดำเนินงาน	แหล่งรายได้ (กองทุน)
1. โครงการจัดทำวารสารบัณฑิตศึกษา	1.11 จำนวนวารสารทางวิชาการที่ดำเนินการเสร็จตามกำหนด	ร้อยละ 20	จัดทำวารสารบัณฑิตศึกษา	รองคณบดีฝ่ายวิจัยฯ	350,000	ต.ค. 2554 - ก.ย. 2555	กองทุนวิจัย
2. โครงการนำเสนอผลงานวิจัยระดับบัณฑิตศึกษา		ร้อยละ 20	การนำเสนอผลงานวิจัยระดับบัณฑิตศึกษา	รองคณบดีฝ่ายวิจัยฯ	500,000	ต.ค. 2554 - ก.ย. 2555	การจัดการศึกษาโครงการพิเศษ
3. โครงการประชาสัมพันธ์และรับสมัครนักศึกษา		ดำเนินการ 4 ข้อแรก	จัดทำแผ่นพับ ป้ายโปสเตอร์ ไลน์ ตัวอักษรวิ่ง ข้อความ และลงหนังสือพิมพ์ โฆษณา	รองคณบดีฝ่ายวิชาการ	240,000	ม.ค. - ก.ย. 55	บัณฑิตวิทยาลัย
4. โครงการปฐมนิเทศนักศึกษาระดับบัณฑิตศึกษา		ดำเนินการ 4 ข้อแรก	ปฐมนิเทศนักศึกษาระดับบัณฑิตศึกษา การแนะนำแนวทางการปฏิบัติต่างๆ ของนักศึกษาระดับบัณฑิตศึกษา และกฎระเบียบขั้นตอน การจัดทำวิทยานิพนธ์ภาคนิพนธ์	รองคณบดีฝ่ายวิชาการ	120,000	3 ต.ค. 2554 13 ก.พ. 2555 30 พ.ค. 2555 31 พ.ค. 2555	บัณฑิตวิทยาลัย

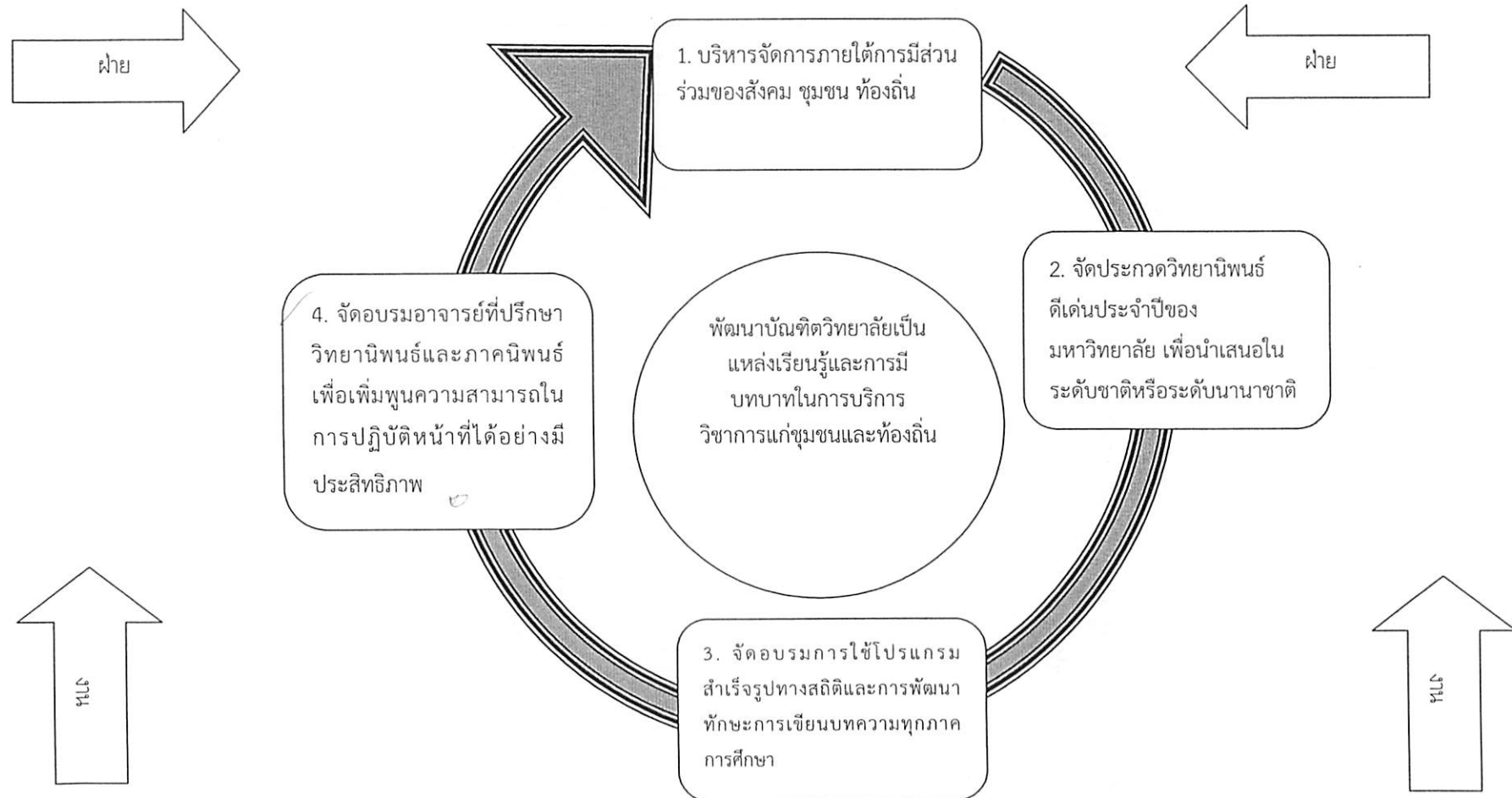
โครงการ/กิจกรรม	ตัวชี้วัดผลสำเร็จ	ค่าเป้าหมาย	กิจกรรม/ แนวทางการดำเนินงาน	หน่วยงานรับผิดชอบ	งบประมาณ	ระยะเวลาการดำเนินงาน	แหล่งรายได้ (กองทุน)
5.โครงการอบรมเชิงปฏิบัติการ เรื่อง การเขียนบทคัดย่อภาษาอังกฤษ	1.2 ระดับความสำเร็จของการสนับสนุนการจัดการเรียนการสอนระดับบัณฑิตศึกษา	3 ครั้ง	อบรมเชิงปฏิบัติการ เรื่อง การเขียนบทคัดย่อภาษาอังกฤษ (Abstract)	รองคณบดีฝ่ายวิชาการ รองคณบดีฝ่ายวิจัยฯ	106,500	มี.ค. 2555 มี.ย. 2555 ส.ค. 2555	การจัดการศึกษา โครงการพิเศษ
6. โครงการจัดทำคู่มือวิทยานิพนธ์		520 เล่ม	จัดทำคู่มือวิทยานิพนธ์	รองคณบดีฝ่ายวิจัยฯ ผู้ช่วยคณบดี	130,000	ม.ค.- เม.ย. 55	บัณฑิตวิทยาลัย
7. โครงการจัดทำคู่มือบัณฑิตศึกษา		520 เล่ม	จัดทำหนังสือคู่มือบัณฑิตศึกษา	รองคณบดีฝ่ายวิชาการ	130,000	ม.ค. 2555 ก.ย. 2555	บัณฑิตวิทยาลัย
8. โครงการอบรมเชิงปฏิบัติ เรื่อง การเขียนเค้าโครงวิทยานิพนธ์และภาคินิพนธ์		3 ครั้ง	จัดอบรมเชิงปฏิบัติ เรื่อง การเขียนเค้าโครงวิทยานิพนธ์และภาคินิพนธ์	รองคณบดีฝ่ายวิชาการ รองคณบดีฝ่ายวิจัยฯ	106,500	ม.ค. 2555 พ.ค. 2555 ก.ย. 2555	การจัดการศึกษา โครงการพิเศษ
9. โครงการประชุมเชิงปฏิบัติการ เรื่อง การเลือกระเบียบวิธีวิจัยที่เหมาะสมสำหรับวิทยานิพนธ์และภาคินิพนธ์		3 ครั้ง	จัดการประชุมเชิงปฏิบัติการ เรื่อง การเลือกระเบียบวิธีวิจัยที่เหมาะสมสำหรับวิทยานิพนธ์และภาคินิพนธ์	รองคณบดีฝ่ายวิชาการ	106,500	ม.ค. 2555 พ.ค. 2555 ก.ย. 2555	การจัดการศึกษา โครงการพิเศษ

โครงการ/กิจกรรม	ตัวชี้วัดผลสำเร็จ	ค่าเป้าหมาย	กิจกรรม/ แนวทางการดำเนินงาน	หน่วยงาน รับผิดชอบ	งบประมาณ	ระยะเวลา การ ดำเนินงาน	แหล่งรายได้ (กองทุน)
10. โครงการอบรม เชิงปฏิบัติการ เรื่อง การเขียนบทความ เพื่อเผยแพร่	1.2 ระดับความสำเร็จของการ สนับสนุนการจัดการเรียน การสอนระดับบัณฑิตศึกษา	3 ครั้ง	จัดการอบรมเชิงปฏิบัติการ เรื่อง การเขียนบทความเผยแพร่	รองคณบดีฝ่าย วิชาการ รองคณบดีฝ่าย วิจัยฯ	106,500	มี.ค. 2555 มี.ย. 2555 ส.ค. 2555	การจัดการ ศึกษา โครงการพิเศษ
11. โครงการพัฒนาและ สนับสนุนระบบการเรียน การสอนระดับ บัณฑิตศึกษา	1.15 ร้อยละของนักศึกษาระดับ บัณฑิตศึกษาที่ใช้ฐานข้อมูล ออนไลน์	3 ครั้ง	จัดซื้อวัสดุการเรียนการสอนระดับ บัณฑิตศึกษา	- บริหาร การศึกษา -หลักสูตรและ การสอน	416,119	ต.ค. 2554 ก.ย. 2555	บัณฑิตวิทยาลัย
				- บริหารธุรกิจ	350,140	ต.ค. 2554 ก.ย. 2555	บัณฑิตวิทยาลัย
				- เทคโนโลยี การจัด การเกษตร	78,619	ต.ค. 2554 ก.ย. 2555	บัณฑิตวิทยาลัย
				- วิทยาศาสตร์ ศึกษา	74,619	ต.ค. 2554 ก.ย. 2555	บัณฑิตวิทยาลัย
				- การจัดการ ความขัดแย้งแบบ บูรณาการ	107,619	ต.ค. 2554 ก.ย. 2555	บัณฑิตวิทยาลัย

โครงการ/กิจกรรม	ตัวชี้วัดผลสำเร็จ	ค่าเป้าหมาย	กิจกรรม/ แนวทางการดำเนินงาน	หน่วยงาน รับผิดชอบ	งบประมาณ	ระยะเวลา การ ดำเนินงาน	แหล่งรายได้ (กองทุน)
12. โครงการประกวด วิทยานิพนธ์ดีเด่น ระดับชาติ	1.3 ระดับความสำเร็จของการ จัดเวทีการแลกเปลี่ยน เรียนรู้ทางวิชาการของ คณาจารย์และนักศึกษา	1 ครั้ง	ประกวดวิทยานิพนธ์ดีเด่นระดับชาติ	รองคณบดี ฝ่ายวิจัยฯ ผู้ช่วยคณบดี	350,000	ก.ค. 2555	กองทุนวิจัย
13. โครงการพัฒนาระบบ ประกันคุณภาพ การศึกษา	2.4. ระดับความสำเร็จของการ ประกันคุณภาพภายในที่ ก่อให้เกิดการพัฒนาคุณภาพ การศึกษาอย่างต่อเนื่อง	7 ข้อ	ให้ความรู้ระบบประกันคุณภาพ การศึกษา	รองคณบดี ฝ่ายวิจัยฯ ผู้ช่วยคณบดี	40,000	ต.ค. 2554 - ก.ย. 2555	บัณฑิต วิทยาลัย
	2.5. คะแนนผลการประเมิน คุณภาพภายในตามเกณฑ์ สกอ.	4 คะแนน	การประเมินระดับความพึงพอใจของ นักศึกษาที่มีผลต่อการให้บริการของ บัณฑิตวิทยาลัย	รองคณบดี ฝ่ายวิจัยฯ ผู้ช่วยคณบดี		ต.ค. 2554 - ก.ย. 2555	บัณฑิต วิทยาลัย

## แผนภาพกรอบแนวทางดำเนินงานตามประเด็นยุทธศาสตร์ที่ 2

### ประเด็นยุทธศาสตร์และกลยุทธ์การดำเนินงาน 2



## โครงการภายใต้ประเด็นยุทธศาสตร์ที่ 2

### พัฒนาบัณฑิตวิทยาลัยเป็นแหล่งเรียนรู้และการมีบทบาทในการบริการวิชาการแก่ชุมชนและท้องถิ่น

1. โครงการส่งเสริมการเข้าร่วมประชุมสัมมนาทางวิชาการ
2. โครงการการจัดการความรู้ KM

## สาระสังเขปของโครงการภายใต้ประเด็นยุทธศาสตร์ที่ 2 ตามแผนปฏิบัติการ ปี 2555 มีดังนี้

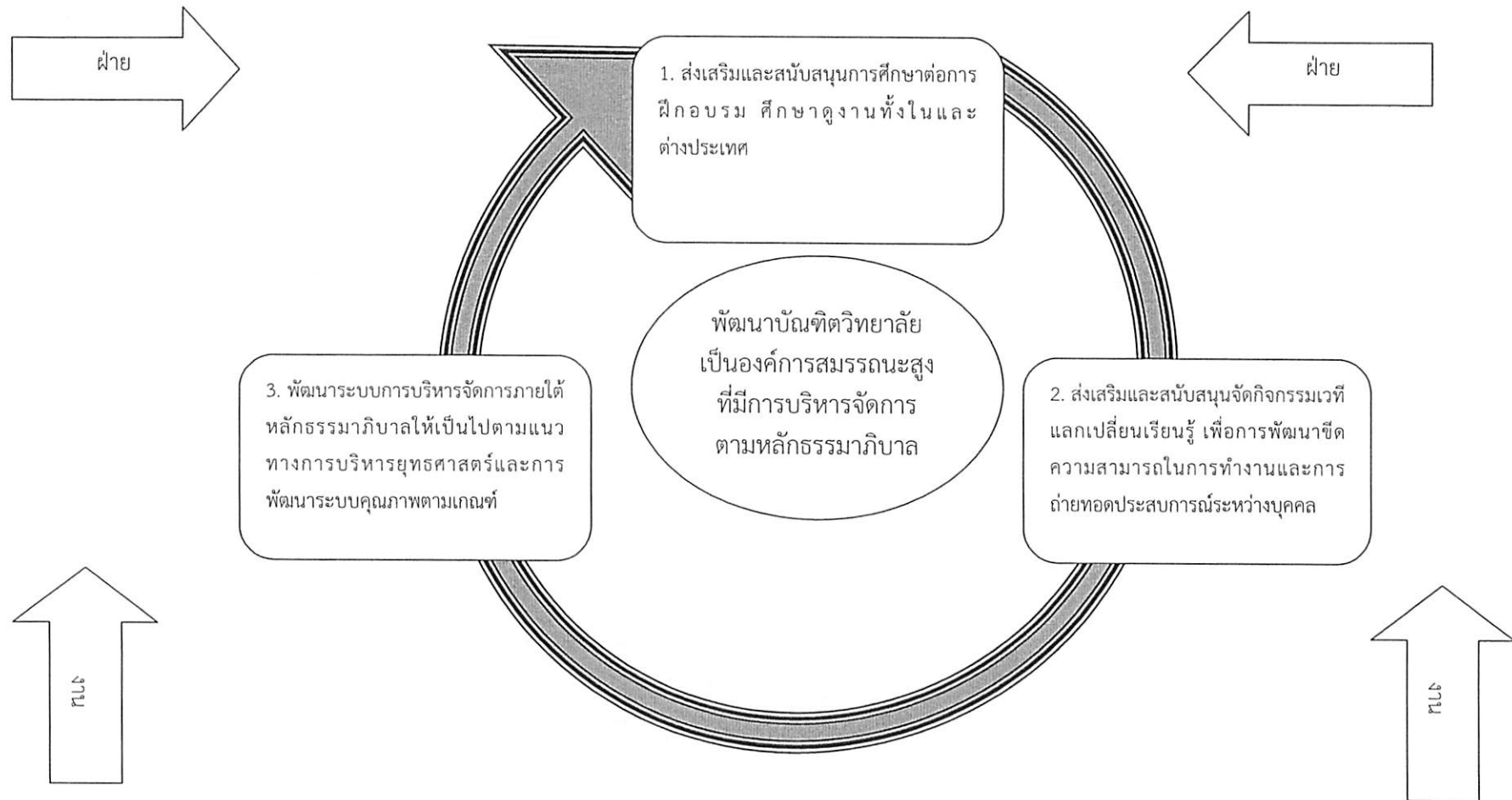
## สาระโดยสังเขปโครงการภายใต้ประเด็นยุทธศาสตร์ที่ 2 ตามแผนปฏิบัติการปีงบประมาณ 2554

ประเด็นยุทธศาสตร์ที่ 2 พัฒนาบัณฑิตวิทยาลัยเป็นแหล่งเรียนรู้และชุมชนในท้องถิ่น							
โครงการ/กิจกรรม	ตัวชี้วัดผลสำเร็จ	ค่าเป้าหมาย	กิจกรรม/ แนวทางการดำเนินงาน	หน่วยงาน รับผิดชอบ	งบประมาณ	ระยะเวลาการ ดำเนินงาน	แหล่งรายได้ (กองทุน)
1.โครงการส่งเสริมการเข้าร่วมประชุมสัมมนาทางวิชาการ	2.4 ระดับความสำเร็จของการประกันคุณภาพภายในที่ก่อให้เกิดการพัฒนาคุณภาพการศึกษาอย่างต่อเนื่อง	ดำเนินการ 4 ข้อแรก	การส่งเสริมการเข้าร่วมประชุมสัมมนาทางวิชาการ	รองคณบดี ฝ่ายวิชาการ	54,000	ต.ค. 2554 - ก.ย. 2555	กองทุนพัฒนา บุคลากร
2. โครงการการจัดการความรู้ (KM)	4.2 ระดับความสำเร็จของแผนพัฒนาบุคลากร การจัดการความรู้ เพื่อพัฒนาบุคลากร และการปฏิบัติตามจรรยาบรรณวิชาชีพคณาจารย์ของสถาบันอุดมศึกษา	4 คะแนน	การจัดการความรู้ (KM)	รองคณบดี ฝ่ายวิชาการ	48,600	ต.ค. 2554 ก.พ. 2555 ก.ค. 2555	กองทุนพัฒนา บุคลากร



## แผนภาพกรอบแนวทางดำเนินงานตามประเด็นยุทธศาสตร์ที่ 3

### ประเด็นยุทธศาสตร์และกลยุทธ์การดำเนินงาน 3



โครงการภายใต้ประเด็นยุทธศาสตร์ที่ 3  
พัฒนาบัณฑิตวิทยาลัยเป็นองค์กรสมรรถนะสูงที่มีการบริหารจัดการตามหลักธรรมาภิบาล

1. โครงการจัดหาวัสดุสำนักงานและซ่อมแซมวัสดุ ครุภัณฑ์
2. การประชุมคณะกรรมการประจำบัณฑิตวิทยาลัยและกรรมการบริหารบัณฑิตวิทยาลัย
3. โครงการจัดทำคู่มือประกันและประเมินผล
4. โครงการศึกษาดูงานเพื่อเทียบเคียงองค์กรสมรรถนะสูง
5. โครงการศึกษาดูงานองค์กรสมรรถนะสูงเพื่อเทียบเคียงและทบทวนปรับปรุงแผนปฏิบัติการ

## สาระสังเขปของโครงการภายใต้ประเด็นยุทธศาสตร์ที่ 3 ตามแผนปฏิบัติการ ปี 2555 มีดังนี้

โครงการภายใต้ ประเด็นยุทธศาสตร์ที่ 3 ตามแผนปฏิบัติการ ปี 2554

บัณฑิตวิทยาลัย มหาวิทยาลัยราชภัฏวไลยอลงกรณ์ ในพระบรมราชูปถัมภ์

ประเด็นยุทธศาสตร์ที่ 3 พัฒนาบัณฑิตวิทยาลัยเป็นองค์กรสมรรถนะสูง ที่มีการบริหารจัดการตามหลักธรรมาภิบาล							
โครงการ/กิจกรรม	ตัวชี้วัดผลสำเร็จ	ค่าเป้าหมาย	กิจกรรม/ แนวทางการดำเนินงาน	หน่วยงานรับผิดชอบ	งบประมาณ	ระยะเวลาการดำเนินงาน	แหล่งรายได้ (กองทุน)
1. โครงการจัดหาและซ่อมแซมวัสดุ ครุภัณฑ์ วัสดุสำนักงาน	3.1 ร้อยละของอัตราการเบิกจ่ายเงินงบประมาณในภาพรวม	ร้อยละ 80	การจัดหาและซ่อมแซมวัสดุ ครุภัณฑ์ วัสดุสำนักงาน	รองคณบดีฝ่ายบริหาร	195,000	ต.ค. 2553 - ก.พ. 2554	บัณฑิตวิทยาลัย
2. การประชุมคณะกรรมการประจำบัณฑิตวิทยาลัยและกรรมการบริหารบัณฑิตวิทยาลัย	3.4 จำนวนคู่มือการปฏิบัติงานที่จัดทำใช้ในการพัฒนาระบบงาน 4.1 ระดับความสำเร็จของการจัดทำข้อตกลงผลงานและการติดตามประเมินผล (PM)	12 ครั้ง	การประชุมคณะกรรมการประจำบัณฑิตวิทยาลัย และกรรมการบริหารบัณฑิตวิทยาลัย	รองคณบดีฝ่ายบริหาร	350,000	ต.ค. 2553 - ก.ย. 2554	งานการประชุม
3. โครงการจัดทำคู่มือประกันและประเมินผล		520 เล่ม	โครงการจัดทำคู่มือประกันและประเมินผล	รองคณบดีฝ่ายวิจัยฯ	20,000	ม.ค. 2553 - ก.ย. 2554	บัณฑิตวิทยาลัย

โครงการ/กิจกรรม	ตัวชี้วัดผลสำเร็จ	ค่าเป้าหมาย	กิจกรรม/ แนวทางการดำเนินงาน	หน่วยงาน รับผิดชอบ	งบประมาณ	ระยะเวลา การ ดำเนินงาน	แหล่งรายได้ (กองทุน)
4. โครงการศึกษาดูงาน เพื่อเทียบเคียง องค์กรสมรรถนะสูง	3.5 ร้อยละความสำเร็จการ ดำเนินการตามแผนปฏิบัติ ราชการประจำปี	3 ประเด็น	การศึกษาดูงาน ณ บัณฑิตวิทยาลัย มหาวิทยาลัยจุฬาลงกรณ์มหาวิทยาลัย กรุงเทพมหานคร	รองคณบดี ฝ่ายบริหาร	5,000	พ.ย. 2554	กองทุนพัฒนา บุคลากร
5. โครงการศึกษาดูงาน องค์กรสมรรถนะสูง เพื่อเทียบเคียง และ ทบทวนปรับปรุง แผนปฏิบัติการ 2555	4.1 ระดับความสำเร็จของจัดทำ ข้อตกลงผลงานและการติดตาม ประเมินผล (PM)	4 เกณฑ์	การศึกษาดูงาน ณ บัณฑิตวิทยาลัย มหาวิทยาลัยราชภัฏสุราษฎร์ธานี และ ทบทวน ปรับปรุงแผนปฏิบัติการ 2555	รองคณบดี ฝ่ายบริหาร	90,000	เม.ย. 2555	กองทุนพัฒนา บุคลากร

## ภาคผนวก

รายละเอียดผลการจัดสรรงบประมาณให้แก่หน่วยงาน ประจำปีงบประมาณ 2555

ลำดับที่	หน่วยงาน	งบประมาณจากเงินรายได้									รวมรายได้ที่ได้รับ
		เงินเดือน	ค่าวัสดุการศึกษาขงรายได้(ป.ตรี-โท)	ค่าใช้จ่ายจัดการศึกษาภาคพิเศษ	ค่าใช้จ่ายจากกองทุนพัฒนาบุคลากร	ค่าสาธารณูปโภค	ค่าน้ำมันเชื้อเพลิง	ค่าใช้จ่ายในการดำเนินการกิจหลัก	เงินสนับสนุนจากกองทุนวิจัย	ค่าใช้จ่ายจากการจัดหารายได้	
1	คณะครุศาสตร์		1,210,005		490,000	25,000	200,000		410,000		2,335,005
2	คณะมนุษยศาสตร์และสังคมศาสตร์		1,483,605		980,000	25,000	200,000		910,000		3,598,605
3	คณะวิทยาการจัดการ		2,373,615		675,000	25,000	200,000		580,000		3,853,615
4	คณะวิทยาศาสตร์และเทคโนโลยี		1,150,830		865,000	25,000	200,000		1,480,000		3,720,830
5	คณะเทคโนโลยีอุตสาหกรรม		1,235,745		425,000	25,000	200,000		680,000		2,565,745
6	คณะเทคโนโลยีการเกษตร		511,965		225,000	25,000	200,000		320,000		1,281,965
7	บัณฑิตวิทยาลัย		450,000		45,000	25,000			300,000		820,000
8	วิทยาลัยนวัตกรรมการจัดการ			52,400,000							52,400,000
9	ศูนย์ กทม. (วิทยาลัยการจัดการและสารสนเทศ)		1,168,760		250,000	25,000	200,000		80,000		1,723,760
10	ศูนย์ สระแก้ว (วิทยาลัยอุทกศาสตร์)		964,880		245,000	25,000	300,000		120,000		1,654,880
11	โครงการ Executive		500,000								500,000
12	สำนักส่งเสริมวิชาการและงานทะเบียน		1,000,000	52,935,000	70,000	25,000					54,030,000
13	สำนักส่งเสริมการเรียนรู้และบริหารวิชาการ				35,000	25,000				25,000,000	25,060,000
14	สำนักวิทยบริการและเทคโนโลยีสารสนเทศ				135,000	25,000		4,000,000			4,160,000
15	สถาบันวิจัยและพัฒนา				30,000	25,000			620,000	15,000,000	15,675,000
16	สำนักมาตรฐานและจัดการคุณภาพ		250,000		15,000	25,000					290,000
17	สำนักศึกษาทั่วไป		1,000,000		15,000						1,015,000
18	สำนักศิลปวัฒนธรรม				15,000	25,000					40,000
19	สำนักงานอธิการบดี			10,000,000	8,385,000			4,000,000			22,385,000
20	- กองกลาง	40,000,000		6,360,000	595,000	4,550,000	2,300,000				53,805,000
21	- กองนโยบายและแผน		905,595	23,000,000	40,000	25,000		3,250,000			27,220,595
22	- กองพัฒนานักศึกษา				95,000	25,000		6,000,000			6,120,000
23	สำนักงานสภามหาวิทยาลัย				15,000	25,000		2,500,000			2,540,000
24	สำนักสิทธิประโยชน์								46,000,000		46,000,000
25	ศูนย์วิทยาศาสตร์				35,000						35,000
26	ศูนย์ภาษา		250,000		45,000						295,000
27	หน่วยงานวิเทศสัมพันธ์		1,000,000		10,000						1,010,000
28	หน่วยตรวจสอบภายใน		50,000		15,000						65,000
29	โรงเรียนสาธิต			26,800,000							26,800,000
	รวม	40,000,000	15,505,000	171,495,000	13,750,000	5,000,000	4,000,000	19,750,000	5,500,000	86,000,000	361,000,000

สรุปแผนปฏิบัติการและแผนการใช้จ่ายงบประมาณ ปีงบประมาณ พ.ศ. 2555

หน่วยงาน บัณฑิตวิทยาลัย

โครงการ/กิจกรรมย่อย	งบดำเนินงาน				งบลงทุน		งบ	งบ	รวม
	ตอบแทน	ใช้สอย	วัสดุ	สาธารณูปโภค	ครุภัณฑ์	สิ่งก่อสร้าง	เงินอุดหนุน	รายจ่ายอื่น	
โครงการที่ 1 โครงการศึกษาดูงาน พัฒนาและปรับปรุงแผนปฏิบัติราชการ คำรับรองการปฏิบัติราชการและการติดตามการประเมินผล แผนงานที่ 1 แผนงานขยายโอกาสและพัฒนาการศึกษา งาน 1.1 งานบริหารสำนักงาน กิจกรรมย่อยที่ 1 เขียนแผนและทบทวนปรับปรุงแผนปฏิบัติราชการ กิจกรรมย่อยที่ 2 ศึกษาดูงานแลกเปลี่ยนเรียนรู้สถาบันอุดมศึกษา รวม									งบแผ่นดิน 45,000 75,000 120,000
โครงการที่ 2 โครงการพัฒนาปรับปรุงแผนกลยุทธ์ทางการเงิน แผนงานที่ 1 แผนงานขยายโอกาสและพัฒนาการศึกษา งาน 1.7 งานจัดการศึกษาสู่สากล กิจกรรมย่อยที่ 1 จัดอบรมการให้ความรู้เกี่ยวกับการปรับปรุงแผนกลยุทธ์ทางการเงิน รวม									กศ.ปช. 15,000 15,000
โครงการที่ 3 โครงการประชาสัมพันธ์รับสมัครนักศึกษา แผนงานที่ 1 แผนงานขยายโอกาสและพัฒนาการศึกษา งาน 1.3 งานรับนักศึกษา กิจกรรมย่อยที่ 1 จัดทำแผ่นพับ โบว์ชัวร์ รับสมัคร กิจกรรมย่อยที่ 2 จัดทำคู่มือระเบียบการรับสมัคร กิจกรรมย่อยที่ 3 จัดทำป้ายประชาสัมพันธ์การรับสมัคร กิจกรรมย่อยที่ 4 ค่าอาหารและอาหารว่างสำหรับการสอบคัดเลือก นศ.ใหม่ ของคณะกรรมการ รวม			150,000						กศ.ปช. 150,000 40,000 40,000 10,000 240,000

โครงการ/กิจกรรมย่อย	งบดำเนินงาน				งบลงทุน		งบ	งบ	รวม
	ตอบแทน	ใช้สอย	วัสดุ	สาธารณูปโภค	ครุภัณฑ์	สิ่งก่อสร้าง	เงินอุดหนุน	รายจ่ายอื่น	
โครงการที่ 4 โครงการปฐมนิเทศนักศึกษาในระดับบัณฑิตศึกษา (ทำภาคการศึกษาละ 1 ครั้ง) แผนงานที่ 1 แผนงานขยายโอกาสและพัฒนาการศึกษา งาน 1.7 งานจัดการศึกษาสู่สากล กิจกรรมย่อยที่ 1 จัดปฐมนิเทศนักศึกษาในระดับบัณฑิตศึกษา จำนวน 5 ครั้ง/ปีการศึกษา รวม									กศ.ปช. 120,000 120,000
โครงการที่ 5 โครงการจัดคู่มือนักศึกษาในระดับบัณฑิตศึกษา แผนงานที่ 1 แผนงานขยายโอกาสและพัฒนาการศึกษา งาน 1.7 งานจัดการศึกษาสู่สากล กิจกรรมย่อยที่ 1 จัดทำคู่มือนักศึกษาปีการศึกษาละ 500 เล่ม/ปีการศึกษา กิจกรรมย่อยที่ 2 ค่าจัดทำคู่มือรับสมัคร ระเบียบ และข้อบังคับ 500 เล่ม/ปีการศึกษา รวม									งบแผ่นดิน 60,000 60,000 120,000
โครงการที่ 6 โครงการอบรมการจัดการความรู้ (KM) แผนงานที่ 1 แผนงานขยายโอกาสและพัฒนาการศึกษา งาน 1.7 งานจัดการศึกษาสู่สากล กิจกรรมย่อยที่ 1 จัดอบรมให้ความรู้การจัดการความรู้ (KM) รวม									กศ.ปช. 60,000 60,000
โครงการที่ 7 โครงการพัฒนาระบบความเสี่ยง แผนงานที่ 1 แผนงานขยายโอกาสและพัฒนาการศึกษา งาน 1.7 งานจัดการศึกษาสู่สากล กิจกรรมย่อยที่ 1 จัดอบรมให้ความรู้การจัดการความรู้ (KM) รวม									กศ.ปช. 15,000 15,000



โครงการ/กิจกรรมย่อย	งบดำเนินงาน				งบลงทุน		งบ	งบ	รวม
	ตอบแทน	ใช้สอย	วัสดุ	สาธารณูปโภค	ครุภัณฑ์	สิ่งก่อสร้าง	เงินอุดหนุน	รายจ่ายอื่น	
โครงการที่ 8 โครงการจัดทำคู่มือการเขียนวิทยานิพนธ์ ภาคนิพนธ์ และการค้นคว้าอิสระ แผนงานที่ 1 แผนงานขยายโอกาสและพัฒนาการศึกษา งาน 1.7 งานจัดการศึกษาสู่สากล									งบแผ่นดิน
กิจกรรมย่อยที่ 1 จัดทำคู่มือการเขียนวิทยานิพนธ์ ภาคนิพนธ์ และการค้นคว้าอิสระ		100,000	30,000						130,000
รวม		100,000	30,000						130,000
โครงการที่ 9 โครงการจัดทำคู่มือการประกันคุณภาพและประเมินผล แผนงานที่ 1 แผนงานขยายโอกาสและพัฒนาการศึกษา งาน 1.7 งานจัดการศึกษาสู่สากล									งบแผ่นดิน
กิจกรรมย่อยที่ 1 จัดทำคู่มือประกันคุณภาพการศึกษา		10,000	5,000						15,000
กิจกรรมย่อยที่ 2 จัดทำเล่มรายงานแผนปฏิบัติการ		10,000	5,000						15,000
รวม		20,000	10,000						30,000
โครงการที่ 10 โครงการพัฒนาระบบการประกันคุณภาพการศึกษา แผนงานที่ 1 แผนงานขยายโอกาสและพัฒนาการศึกษา งาน 1.7 งานจัดการศึกษาสู่สากล									กศ.ปช.
กิจกรรมย่อยที่ 1 จัดอบรมให้ความรู้เรื่องการพัฒนาาระบบประกันคุณภาพการบริหารคุณภาพและการประกันคุณภาพการศึกษาให้แก่บุคลากรบัณฑิตวิทยาลัย	10,000	20,000	20,000						50,000
รวม	10,000	20,000	20,000						50,000
รวมงบประมาณทั้งสิ้น	65,000	405,000	430,000						900,000

เพิ่มเติม

ค่าสาธารณูปโภค 25,000 บาท เป็นงบ บ.กศ.

สรุปการดำเนินงานโครงการ  
ประจำปีงบประมาณ 2555  
บัณฑิตวิทยาลัย มหาวิทยาลัยราชภัฏวไลยอลงกรณ์

ฝ่าย	ที่	โครงการ	ยอดเงิน	แหล่งเงินทุน	หมายเหตุ
บริหาร	1	โครงการจัดซื้อ/จัดจ้างวัสดุสำนักงาน	200,000.00	บัณฑิตวิทยาลัย	กศ.ปช.
	2	โครงการจัดทำแผนปฏิบัติราชการและคำรับรองการปฏิบัติราชการและติดตามประเมินผลการปฏิบัติงาน	100,000.00	บัณฑิตวิทยาลัย	กศ.ปช.
	3	โครงการทบทวนและปรับปรุงแผนปฏิบัติราชการ	100,000.00	บัณฑิตวิทยาลัย	กศ.ปช.
	4	โครงการพัฒนาระบบเพิ่มสะสมงานบุคลากรเพื่อการปฏิบัติงานและการบริหาร	35,000.00	บัณฑิตวิทยาลัย	กศ.ปช.
	5	โครงการศึกษาดูงานสถาบันอุดมศึกษาทั้งในและต่างประเทศ	30,000.00	บัณฑิตวิทยาลัย	กศ.ปช.
	6	โครงการศึกษาดูงานเพื่อเทียบเคียงและพัฒนาระบบการปฏิบัติงานจากองค์การสมรรถนะสูง	120,000.00	กองทุนบุคลากร	
	7	ประชุมคณะกรรมการประจำบัณฑิตวิทยาลัย	334,800.00	งานการประชุมสภา	
วิชาการ	8	โครงการประชาสัมพันธ์รับสมัครนักศึกษา	240,000.00	บัณฑิตวิทยาลัย	กศ.ปช.
	9	โครงการปฐมนิเทศนักศึกษาในระดับบัณฑิตศึกษา (ทำภาคการศึกษาละ 1 ครั้ง)	120,000.00	บัณฑิตวิทยาลัย	กศ.ปช.
	10	โครงการจัดคู่มือนักศึกษาในระดับบัณฑิตศึกษา	120,000.00	บัณฑิตวิทยาลัย	แผ่นดิน
	11	โครงการอบรมการจัดการความรู้ (KM)	240,000.00	บัณฑิตวิทยาลัย	กศ.ปช.
	12	โครงการส่งเสริมการเข้าร่วมประชุมสัมมนาวิชาการ	106,000.00	กองทุนพัฒนาบุคลากร	
	13	โครงการอบรมเชิงปฏิบัติการ เรื่อง การเลือกระเบียบวิธีวิจัยที่เหมาะสมสำหรับวิทยานิพนธ์ ภาคนิพนธ์และการค้นคว้าอิสระ	106,500.00	สสว	
	14	โครงการอบรมการเขียนเค้าโครงวิทยานิพนธ์ ภาคนิพนธ์ และการค้นคว้าอิสระ	106,500.00	สสว	
	15	โครงการอบรมเชิงปฏิบัติการ เรื่อง การเขียนบทคัดย่อภาษาอังกฤษสำหรับบัณฑิตศึกษา	106,500.00	สสว	
	16	โครงการอบรมเชิงปฏิบัติการ เรื่อง การเขียนบทความเผยแพร่	106,500.00	สสว	
			<b>2,171,800.00</b>		

สรุปการดำเนินงานโครงการ  
ประจำปีงบประมาณ 2555  
บัณฑิตวิทยาลัย มหาวิทยาลัยราชภัฏวไลยอลงกรณ์

ฝ่าย	ที่	โครงการ	ยอดเงิน	แหล่งเงินทุน	หมายเหตุ
ประกัน	17	โครงการจัดทำคู่มือการเขียนวิทยานิพนธ์ ภาคนิพนธ์ และการค้นคว้าอิสระ	130,000.00	บัณฑิตวิทยาลัย	แผ่นดิน
	18	โครงการจัดทำวารสารบัณฑิตศึกษา	350,000.00	กองทุนวิจัย	
	19	โครงการประกวดวิทยานิพนธ์ดีเด่นระดับชาติ	350,000.00	กองทุนวิจัย	
	20	โครงการจัดทำคู่มือประกันและประเมินผล	20,000.00	บัณฑิตวิทยาลัย	กศ.ปช.
	21	โครงการนำเสนอผลงานวิจัยระดับบัณฑิตศึกษา	500,000.00	สสว.	
	22	โครงการพัฒนาระบบประกันคุณภาพการศึกษา	40,000.00	บัณฑิตวิทยาลัย	
			5,733,600.00		

สรุปแผนปฏิบัติการและแผนการใช้จ่ายงบประมาณ ปีงบประมาณ พ.ศ. 2555

หน่วยงาน บัณฑิตวิทยาลัย

โครงการ/กิจกรรมย่อย	หน่วยนับ	แผนปฏิบัติการ											
		พ.ศ. 2554			พ.ศ. 2555								
		ไตรมาสที่ 1			ไตรมาสที่ 2			ไตรมาสที่ 3			ไตรมาสที่ 4		
		ต.ค.	พ.ย.	ธ.ค.	ม.ค.	ก.พ.	มี.ค.	เม.ย.	พ.ค.	มิ.ย.	ก.ค.	ส.ค.	ก.ย.
โครงการที่ 1 โครงการจัดซื้อ/จัดจ้างวัสดุสำนักงานและครุภัณฑ์													
กิจกรรมย่อยที่ 1 จัดซื้อจัดหาวัสดุสำนักงานและวัสดุการศึกษา	ครั้ง	✓			✓			✓			✓		
กิจกรรมย่อยที่ 2 ซ่อมแซมวัสดุ/ครุภัณฑ์	ครั้ง	✓			✓			✓			✓		
โครงการที่ 2 โครงการจัดทำแผนปฏิบัติราชการและคำรับรองการปฏิบัติราชการและติดตามผลการปฏิบัติงาน													
กิจกรรมย่อยที่ 1 เขียนแผนปฏิบัติราชการ	ครั้ง			✓									
โครงการที่ 3 โครงการทบทวนและปรับปรุงแผนปฏิบัติราชการ													
กิจกรรมย่อยที่ 1 ทบทวนการและปรับปรุงแผนปฏิบัติราชการ	ครั้ง								✓				
โครงการที่ 4 โครงการพัฒนาระบบเพิ่มประสิทธิภาพบุคลากร													
กิจกรรมย่อยที่ 1 พัฒนาระบบเพิ่มประสิทธิภาพบุคลากร	ครั้ง			✓									
โครงการที่ 5 โครงการศึกษาดูงานสถาบันอุดมศึกษาทั้งในและต่างประเทศ													
กิจกรรมย่อยที่ 1 ศึกษาดูงานสถาบันอุดมศึกษาทั้งในและต่างประเทศ	ครั้ง				✓								
โครงการที่ 6 โครงการศึกษาดูงานเพื่อเทียบเคียงและพัฒนาระบบการปฏิบัติงานจากองค์การสมรรถนะสูง													
กิจกรรมย่อยที่ 1 ศึกษาดูงานเพื่อเทียบเคียงและพัฒนาระบบฯ	ครั้ง				✓								
โครงการที่ 7 โครงการจัดประชุมคณะกรรมการประจำบัณฑิตวิทยาลัย													
กิจกรรมย่อยที่ 1 จัดประชุมคณะกรรมการประจำบัณฑิตวิทยาลัย	ครั้ง	✓	✓	✓	✓	✓	✓	✓	✓	✓	✓	✓	✓



สรุปแผนปฏิบัติการและแผนการใช้จ่ายงบประมาณ ปีงบประมาณ พ.ศ. 2555

หน่วยงาน บัณฑิตวิทยาลัย

โครงการที่ 13 โครงการอบรมเชิงปฏิบัติการ เรื่อง การเลือกกระเปาะยวี่วิจัย	ครั้ง						✓						✓			
เหมาะสมสำหรับวิทยานิพนธ์ ภาคนิพนธ์และการค้นคว้าอิสระ กิจกรรมย่อยที่ 1 จัดอบรมให้กับนักศึกษาระดับบัณฑิตศึกษา กิจกรรมย่อยที่ 2 ค่าตอบแทนวิทยากร กิจกรรมย่อยที่ 3 ค่าใช้สอย และวัสดุ																
โครงการที่ 14 โครงการอบรมการเขียนเค้าโครงวิทยานิพนธ์ ภาคนิพนธ์	ครั้ง				✓								✓			
และการค้นคว้าอิสระ กิจกรรมย่อยที่ 1 จัดอบรมให้กับนักศึกษาระดับบัณฑิตศึกษา กิจกรรมย่อยที่ 2 ค่าตอบแทนวิทยากร กิจกรรมย่อยที่ 3 ค่าใช้สอย และวัสดุ																
โครงการที่ 15 โครงการอบรมเชิงปฏิบัติการ เรื่อง การเขียนบทความย่อ	ครั้ง						✓								✓	
ภาษาอังกฤษสำหรับบัณฑิตศึกษา กิจกรรมย่อยที่ 1 จัดอบรมให้กับนักศึกษาระดับบัณฑิตศึกษา กิจกรรมย่อยที่ 2 ค่าตอบแทนวิทยากร กิจกรรมย่อยที่ 3 ค่าใช้สอย และวัสดุ																
โครงการที่ 16 โครงการอบรมเชิงปฏิบัติการ เรื่อง การเขียนบทความเผยแพร่	ครั้ง												✓			✓
กิจกรรมย่อยที่ 1 จัดอบรมให้กับนักศึกษาระดับบัณฑิตศึกษา กิจกรรมย่อยที่ 2 ค่าตอบแทนวิทยากร กิจกรรมย่อยที่ 3 ค่าใช้สอย และวัสดุ																
โครงการที่ 17 โครงการจัดทำคู่มือการเขียนวิทยานิพนธ์ ภาคนิพนธ์ และการค้นคว้าอิสระ	ครั้ง					✓										
กิจกรรมย่อยที่ 1 จัดทำคู่มือการเขียนวิทยานิพนธ์ ภาคนิพนธ์ และการค้นคว้าอิสระ																

สรุปแผนปฏิบัติการและแผนการใช้จ่ายงบประมาณ ปีงบประมาณ พ.ศ. 2555

หน่วยงาน บัณฑิตวิทยาลัย

<p>โครงการที่ 18 โครงการจัดทำวารสารบัณฑิตศึกษา</p> <p>กิจกรรมย่อยที่ 1 จัดทำวารสารบัณฑิตศึกษา</p> <p>กิจกรรมย่อยที่ 2 ค่าตอบแทนผู้ทรงคุณภายนอก (ตรวจบทความ)</p> <p>กิจกรรมย่อยที่ 3 ค่าส่งไปรษณีย์ส่งบทความให้ผู้ทรงคุณภายนอกตรวจ</p>	<p>ครั้ง</p> <p>ครั้ง</p> <p>ครั้ง</p>	<table border="1"> <tr> <td><input checked="" type="checkbox"/></td><td></td><td></td><td></td><td></td><td><input checked="" type="checkbox"/></td><td></td><td></td><td></td><td></td><td><input checked="" type="checkbox"/></td><td></td><td></td><td></td><td></td> </tr> <tr> <td><input checked="" type="checkbox"/></td><td></td><td></td><td></td><td></td><td><input checked="" type="checkbox"/></td><td></td><td></td><td></td><td></td><td><input checked="" type="checkbox"/></td><td></td><td></td><td></td><td></td> </tr> <tr> <td><input checked="" type="checkbox"/></td><td><input checked="" type="checkbox"/></td><td><input checked="" type="checkbox"/></td><td><input checked="" type="checkbox"/></td><td><input checked="" type="checkbox"/></td><td><input checked="" type="checkbox"/></td><td><input checked="" type="checkbox"/></td><td><input checked="" type="checkbox"/></td><td><input checked="" type="checkbox"/></td><td><input checked="" type="checkbox"/></td><td><input checked="" type="checkbox"/></td><td><input checked="" type="checkbox"/></td><td><input checked="" type="checkbox"/></td><td><input checked="" type="checkbox"/></td><td><input checked="" type="checkbox"/></td> </tr> </table>	<input checked="" type="checkbox"/>					<input checked="" type="checkbox"/>					<input checked="" type="checkbox"/>					<input checked="" type="checkbox"/>					<input checked="" type="checkbox"/>					<input checked="" type="checkbox"/>					<input checked="" type="checkbox"/>	<input checked="" type="checkbox"/>	<input checked="" type="checkbox"/>	<input checked="" type="checkbox"/>	<input checked="" type="checkbox"/>	<input checked="" type="checkbox"/>	<input checked="" type="checkbox"/>	<input checked="" type="checkbox"/>	<input checked="" type="checkbox"/>	<input checked="" type="checkbox"/>	<input checked="" type="checkbox"/>	<input checked="" type="checkbox"/>	<input checked="" type="checkbox"/>	<input checked="" type="checkbox"/>	<input checked="" type="checkbox"/>
<input checked="" type="checkbox"/>					<input checked="" type="checkbox"/>					<input checked="" type="checkbox"/>																																					
<input checked="" type="checkbox"/>					<input checked="" type="checkbox"/>					<input checked="" type="checkbox"/>																																					
<input checked="" type="checkbox"/>	<input checked="" type="checkbox"/>	<input checked="" type="checkbox"/>	<input checked="" type="checkbox"/>	<input checked="" type="checkbox"/>	<input checked="" type="checkbox"/>	<input checked="" type="checkbox"/>	<input checked="" type="checkbox"/>	<input checked="" type="checkbox"/>	<input checked="" type="checkbox"/>	<input checked="" type="checkbox"/>	<input checked="" type="checkbox"/>	<input checked="" type="checkbox"/>	<input checked="" type="checkbox"/>	<input checked="" type="checkbox"/>																																	
<p>โครงการที่ 19 โครงการประกวดวิทยานิพนธ์ดีเด่นระดับชาติ</p> <p>กิจกรรมย่อยที่ 1 ค่าตอบแทนคณะกรรมการตรวจผลงาน</p> <p>กิจกรรมย่อยที่ 2 ค่าตอบแทนเงินรางวัล</p> <p>กิจกรรมย่อยที่ 3 ค่าโล่รางวัล และประกาศนียบัตร</p> <p>กิจกรรมย่อยที่ 4 ค่าไปรษณีย์ส่งผลงานให้ผู้ทรงคุณภายนอกตรวจ</p>	<p>ครั้ง</p>	<table border="1"> <tr> <td></td><td></td><td></td><td></td><td></td><td></td><td></td><td></td><td></td><td></td><td></td><td></td><td></td><td><input checked="" type="checkbox"/></td><td><input checked="" type="checkbox"/></td> </tr> </table>														<input checked="" type="checkbox"/>	<input checked="" type="checkbox"/>																														
													<input checked="" type="checkbox"/>	<input checked="" type="checkbox"/>																																	
<p>โครงการที่ 20 โครงการจัดทำคู่มือการประกันคุณภาพและประเมินผล</p> <p>กิจกรรมย่อยที่ 1 ค่าวัสดุ</p> <p>กิจกรรมย่อยที่ 2 ค่าใช้สอย</p>	<p>ครั้ง</p> <p>ครั้ง</p>	<table border="1"> <tr> <td></td><td></td><td><input checked="" type="checkbox"/></td><td></td><td></td><td><input checked="" type="checkbox"/></td><td></td><td></td><td></td><td><input checked="" type="checkbox"/></td><td></td><td></td><td></td><td><input checked="" type="checkbox"/></td><td></td> </tr> <tr> <td></td><td></td><td><input checked="" type="checkbox"/></td><td></td><td></td><td><input checked="" type="checkbox"/></td><td></td><td></td><td></td><td><input checked="" type="checkbox"/></td><td></td><td></td><td></td><td><input checked="" type="checkbox"/></td><td></td> </tr> </table>			<input checked="" type="checkbox"/>			<input checked="" type="checkbox"/>				<input checked="" type="checkbox"/>				<input checked="" type="checkbox"/>				<input checked="" type="checkbox"/>			<input checked="" type="checkbox"/>				<input checked="" type="checkbox"/>				<input checked="" type="checkbox"/>																
		<input checked="" type="checkbox"/>			<input checked="" type="checkbox"/>				<input checked="" type="checkbox"/>				<input checked="" type="checkbox"/>																																		
		<input checked="" type="checkbox"/>			<input checked="" type="checkbox"/>				<input checked="" type="checkbox"/>				<input checked="" type="checkbox"/>																																		
<p>โครงการที่ 21 โครงการนำเสนอผลงานวิจัยระดับบัณฑิตศึกษา</p> <p>กิจกรรมย่อยที่ 1 ค่าทุนสนับสนุนการนำเสนอผลงานวิชาการและงานวิจัยของ นศ.ระดับบัณฑิตศึกษา</p> <p>ปริญญาเอก และปริญญาโท</p> <p>กิจกรรมย่อยที่ 2 ค่าใช้สอยนำเสนอด้วยปากเปล่าระดับนานาชาติ ของ นศ.ป.เอก 20 คนๆละ 20,000 บาท</p> <p>กิจกรรมย่อยที่ 3 ค่าใช้สอยนำเสนอด้วยปากเปล่า (Oral Presentation) 40 คนๆละ 2,500 บาท</p>	<p>ครั้ง</p> <p>คน</p> <p>คน</p>	<table border="1"> <tr> <td></td><td></td><td><input checked="" type="checkbox"/></td><td></td><td></td><td><input checked="" type="checkbox"/></td><td></td><td></td><td></td><td><input checked="" type="checkbox"/></td><td></td><td></td><td></td><td><input checked="" type="checkbox"/></td><td></td> </tr> <tr> <td></td><td></td><td><input checked="" type="checkbox"/></td><td></td><td></td><td><input checked="" type="checkbox"/></td><td></td><td></td><td></td><td><input checked="" type="checkbox"/></td><td></td><td></td><td></td><td><input checked="" type="checkbox"/></td><td></td> </tr> </table>			<input checked="" type="checkbox"/>			<input checked="" type="checkbox"/>				<input checked="" type="checkbox"/>				<input checked="" type="checkbox"/>				<input checked="" type="checkbox"/>			<input checked="" type="checkbox"/>				<input checked="" type="checkbox"/>				<input checked="" type="checkbox"/>																
		<input checked="" type="checkbox"/>			<input checked="" type="checkbox"/>				<input checked="" type="checkbox"/>				<input checked="" type="checkbox"/>																																		
		<input checked="" type="checkbox"/>			<input checked="" type="checkbox"/>				<input checked="" type="checkbox"/>				<input checked="" type="checkbox"/>																																		
<p>โครงการที่ 22 โครงการพัฒนาระบบการประกันคุณภาพการศึกษา</p> <p>กิจกรรมย่อยที่ 1 จัดอบรมให้ความรู้เรื่องการพัฒนาประกันคุณภาพการบริหารคุณภาพและการประกันคุณภาพการศึกษาให้แก่บุคลากรบัณฑิตวิทยาลัย</p> <p>กิจกรรมย่อยที่ 2 ค่าตอบแทนวิทยากร ค่าใช้สอย และค่าวัสดุ</p>	<p>ครั้ง</p>	<table border="1"> <tr> <td></td><td></td><td><input checked="" type="checkbox"/></td><td></td><td></td><td><input checked="" type="checkbox"/></td><td></td><td></td><td></td><td><input checked="" type="checkbox"/></td><td></td><td></td><td></td><td><input checked="" type="checkbox"/></td><td></td> </tr> </table>			<input checked="" type="checkbox"/>			<input checked="" type="checkbox"/>				<input checked="" type="checkbox"/>				<input checked="" type="checkbox"/>																															
		<input checked="" type="checkbox"/>			<input checked="" type="checkbox"/>				<input checked="" type="checkbox"/>				<input checked="" type="checkbox"/>																																		